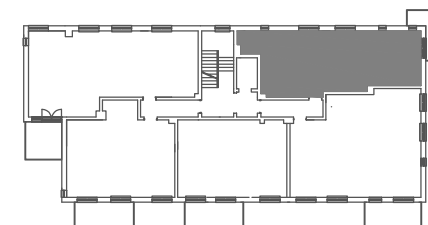
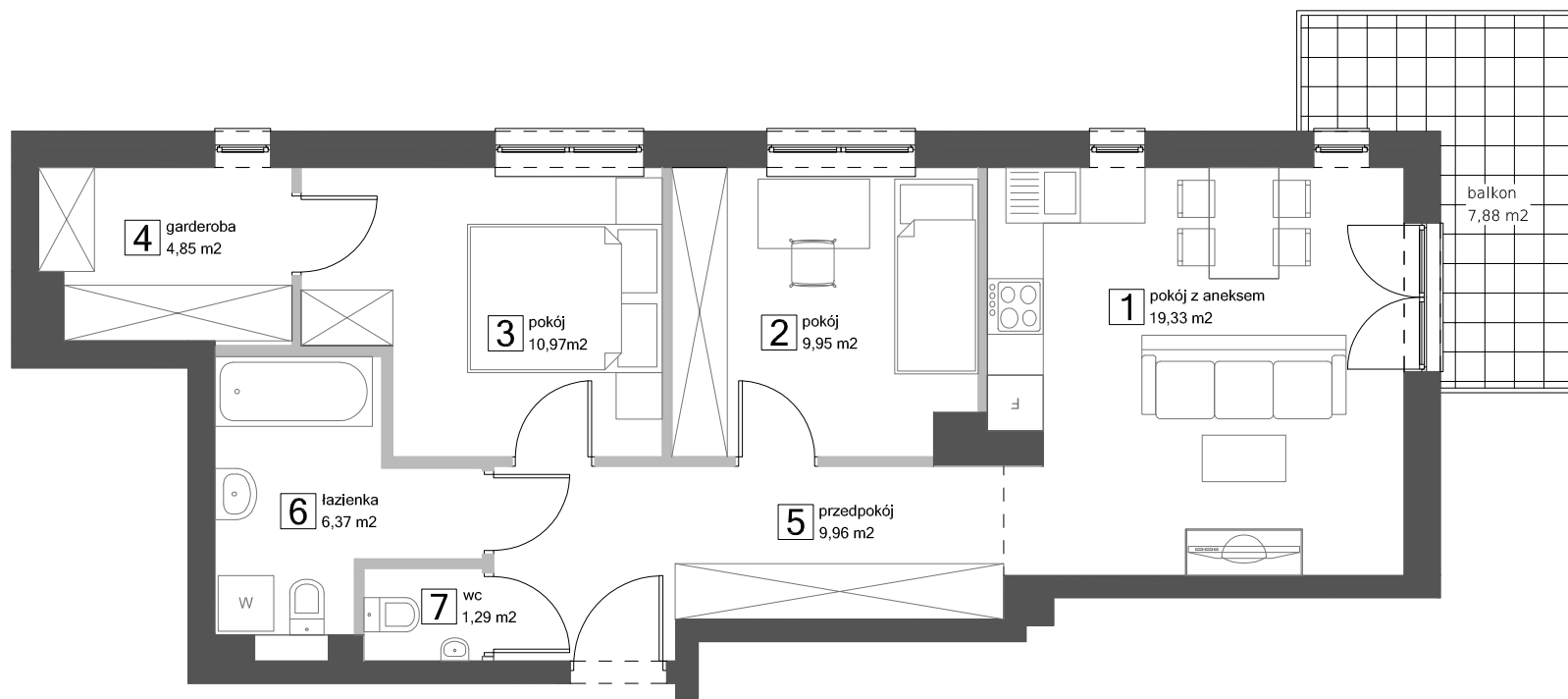
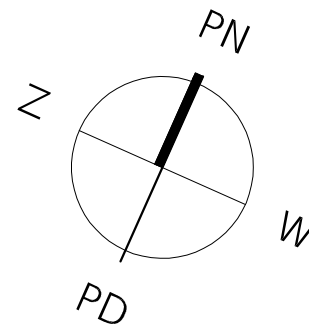


# UL. ŻEGLARSKA 6 Ł Ó D Ź



M8: 62,72 m<sup>2</sup>

M8: 62,72 m<sup>2</sup>  
KONDYGNACJA 3



■ ŚCIANY STAŁE  
bez możliwości demontażu

■ ŚCIANY DZIAŁOWE  
z możliwością demontażu

POWIERZCHNIE POMIESZCZEŃ  
PODANO W PRZYBLIŻENIU.  
DOKŁADNE DANE ZOSTANĄ PODANE  
NA PODSTAWIE OBIARU POWYKONAWCZEGO.