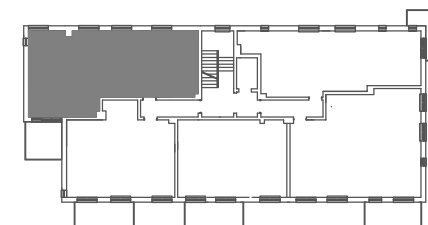
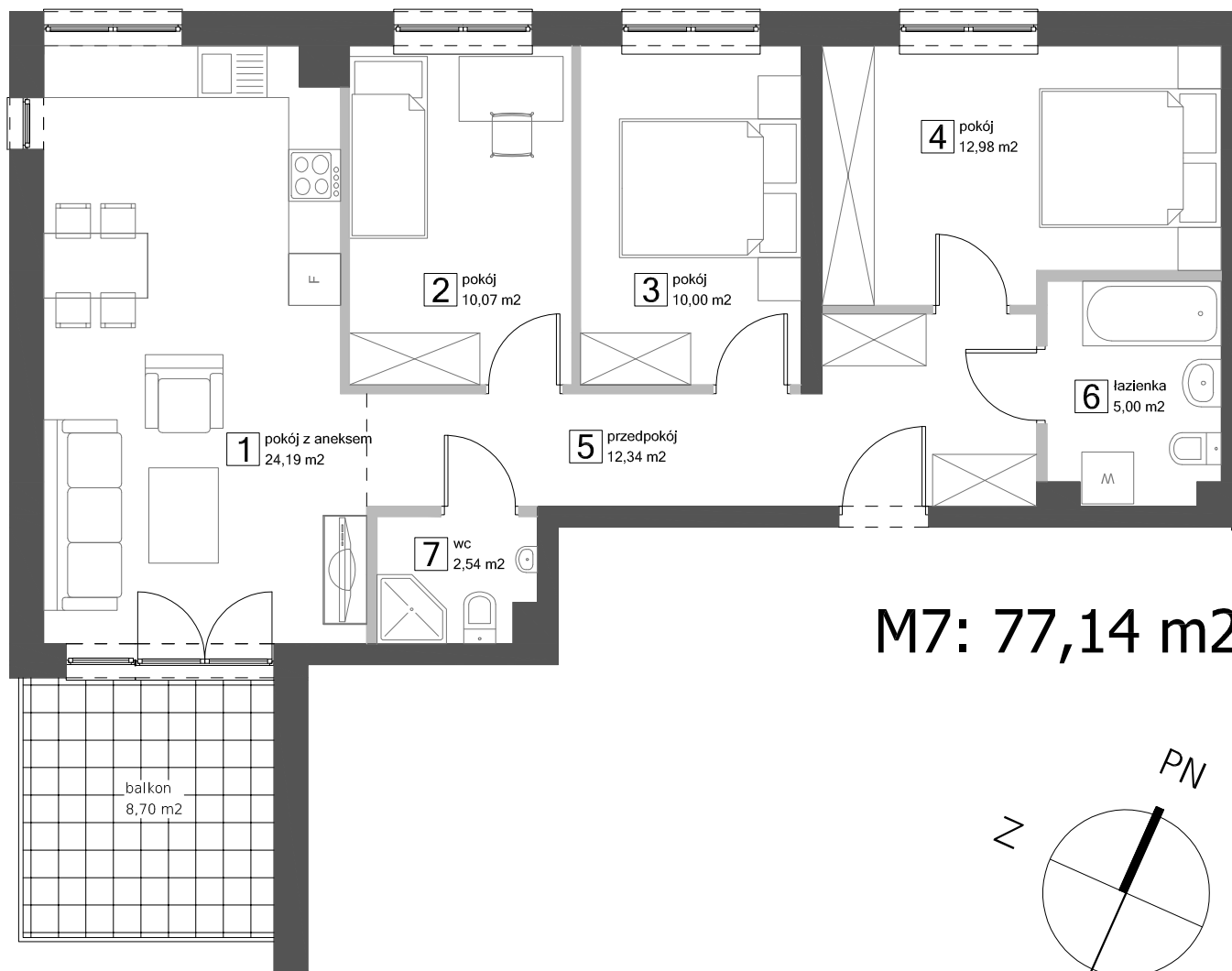
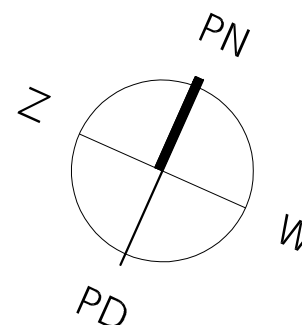


UL. ŻEGLARSKA 6 Ł Ó D Ź



M7: 77,14 m² KONDYGNACJA 3



■ ŚCIANY STAŁE
bez możliwości demontażu

■ ŚCIANY DZIAŁOWE
z możliwością demontażu

POWIERZCHNIE POMIESZCZEŃ
PODANO W PRZYBLIŻENIU.
DOKŁADNE DANE ZOSTANĄ PODANE
NA PODSTAWIE OBIARU POWYKONAWCZEGO.