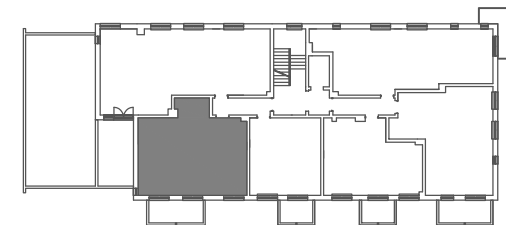
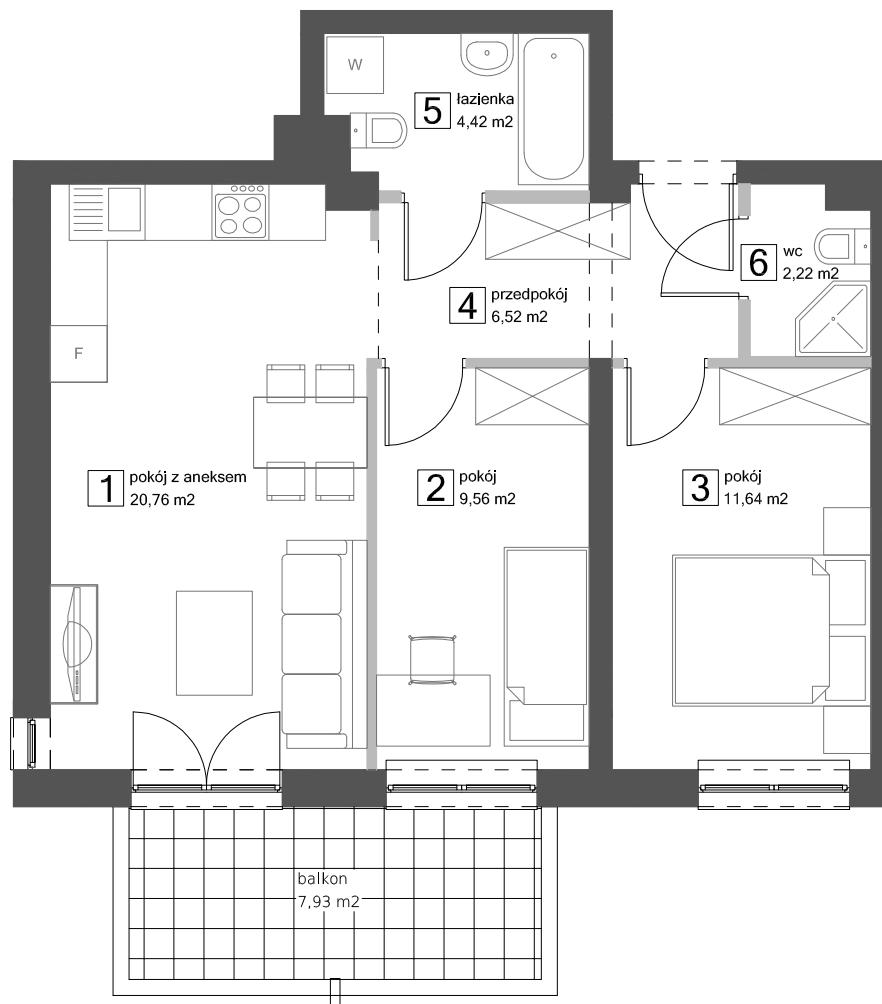
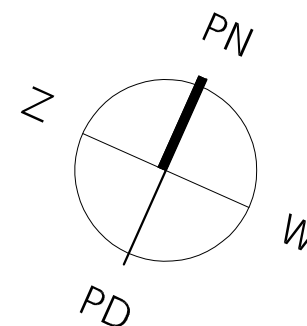


M6: 55,12 m²

UL. ŻEGLARSKA 6 Ł Ó D Ź



M6: 55,12 m² KONDYGNACJA 2



ŚCIANY STAŁE
bez możliwości demontażu

ŚCIANY DZIAŁOWE
z możliwością demontażu

POWIERZCHNIE POMIESZCZEŃ
PODANO W PRZYBLIŻENIU.
DOKŁADNE DANE ZOSTANĄ PODANE
NA PODSTAWIE OBIARU POWYKONAWCZEGO.