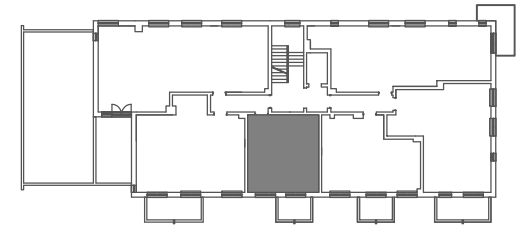
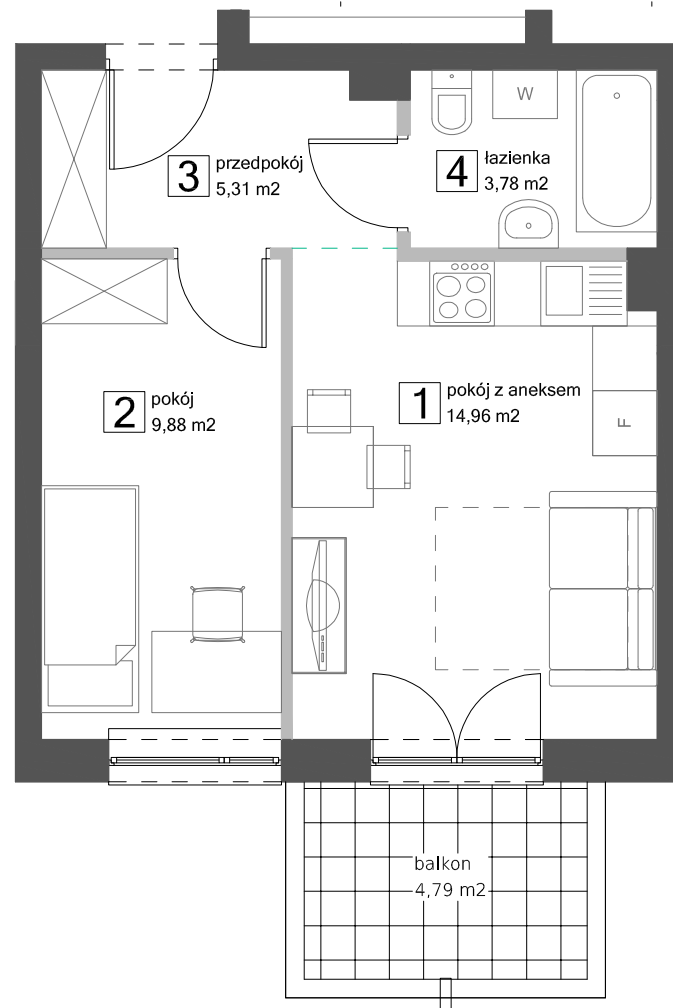
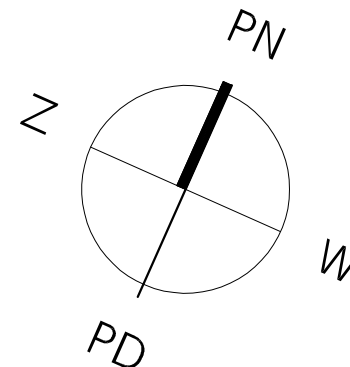


M5: 33,93 m²

UL. ŻEGLARSKA 6 Ł Ó D Ź



M5: 33,93 m² KONDYGNACJA 2



 ŚCIANY STAŁE
bez możliwości demontażu

 ŚCIANY DZIAŁOWE
z możliwością demontażu

POWIERZCHNIE POMIESZCZEŃ
PODANO W PRZYBLIŻENIU.
DOKŁADNE DANE ZOSTANĄ PODANE
NA PODSTAWIE OBIARU POWYKONAWCZEGO.