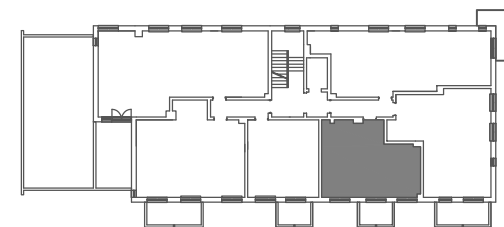
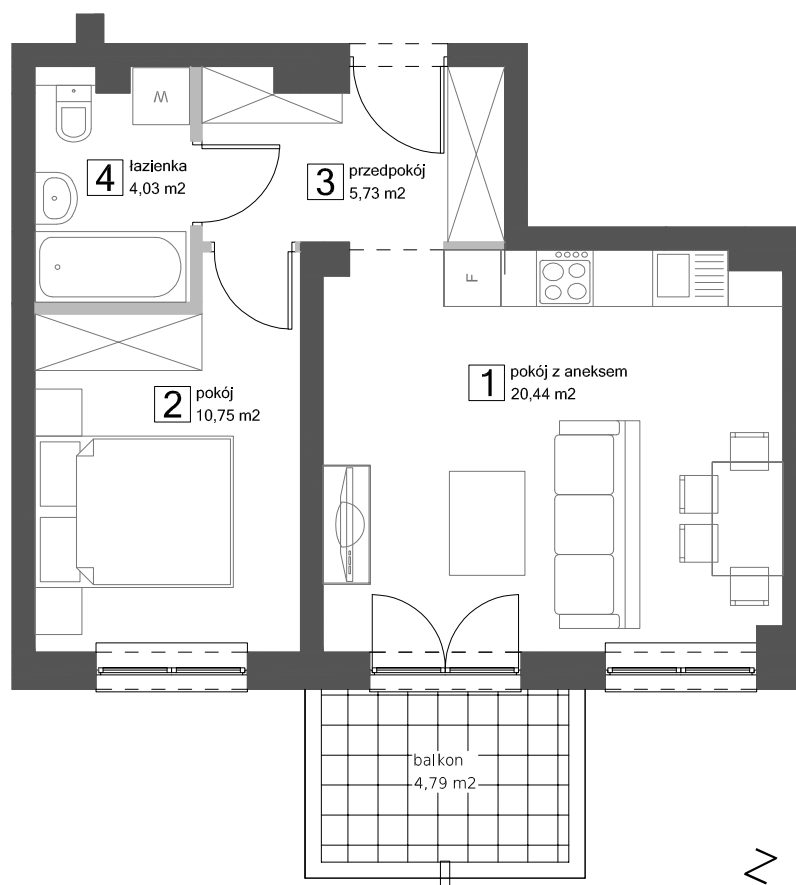


UL. ŻEGLARSKA 6
Ł Ó D Ż

M4: 40,88 m²



M4: 40,88 m²
KONDYGNACJA 2

■ ŚCIANY STAŁE
bez możliwości demontażu

■ ŚCIANY DZIAŁOWE
z możliwością demontażu

POWIERZCHNIE POMIESZCZEŃ
PODANO W PRZYBLIŻENIU.
DOKŁADNE DANE ZOSTANĄ PODANE
NA PODSTAWIE OBMIARU POWYKONAWCZEGO.

