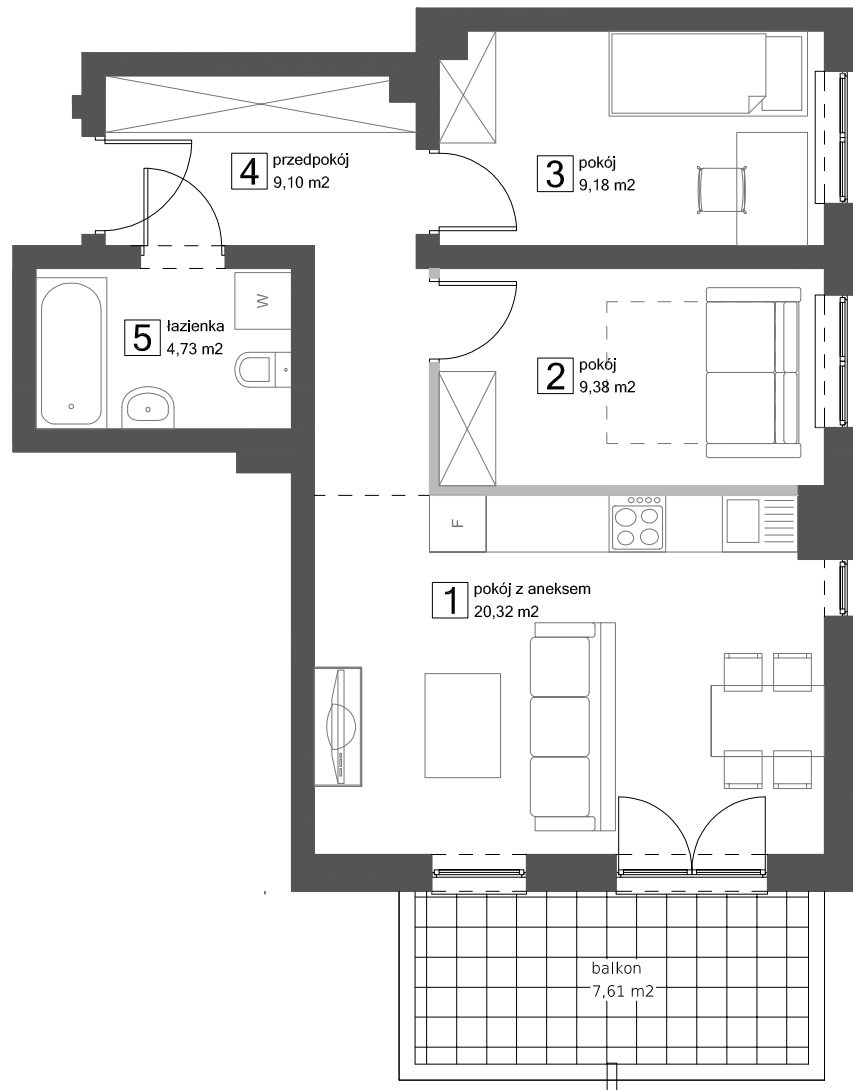
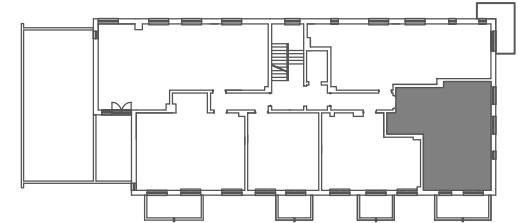


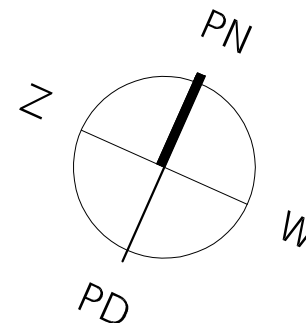
M3: 52,71 m²



UL. ŻEGLARSKA 6
Ł Ó D Ź



M3: 52,71 m²
KONDYGNACJA 2



■ ŚCIANY STAŁE
bez możliwości demontażu

■ ŚCIANY DZIAŁOWE
z możliwością demontażu

POWIERZCHNIE POMIESZCZEŃ
PODANO W PRZYBLIŻENIU.
DOKŁADNE DANE ZOSTANĄ PODANE
NA PODSTAWIE OBIARU POWYKONAWCZEGO.