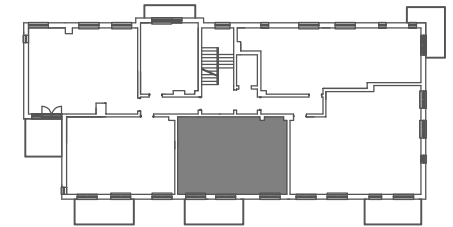
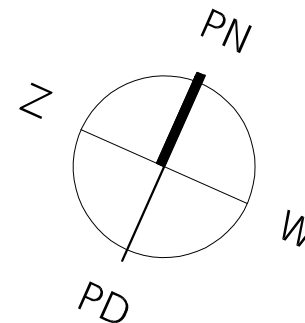
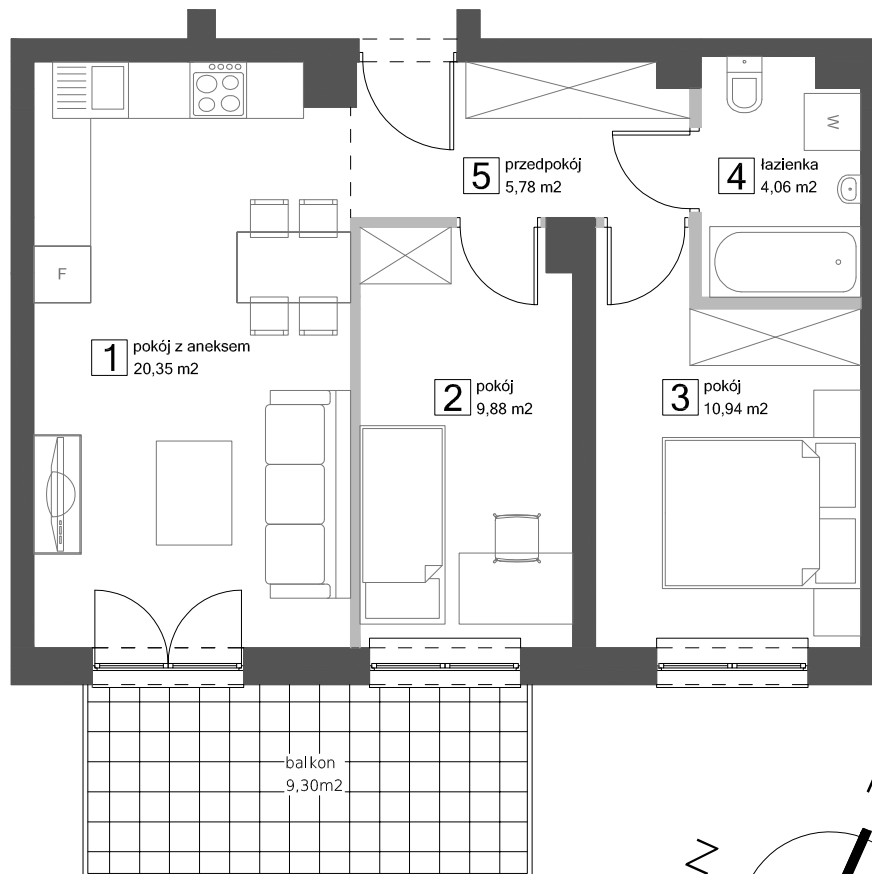


UL. ŻEGLARSKA 6  
Ł Ó D Ź

M21: 51,01 m<sup>2</sup>



M21: 51,01 m<sup>2</sup>  
KONDYGNACJA 5

■ ŚCIANY STAŁE  
bez możliwości demontażu

■ ŚCIANY DZIAŁOWE  
z możliwością demontażu

POWIERZCHNIE POMIESZCZEŃ  
PODANO W PRZYBLIŻENIU.  
DOKŁADNE DANE ZOSTANĄ PODANE  
NA PODSTAWIE OBIARU POWYKONAWCZEGO.