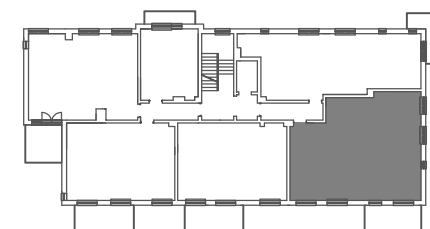
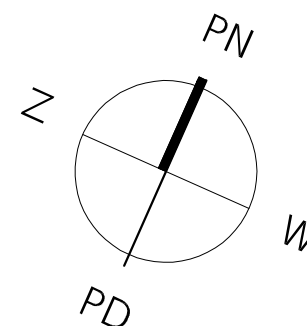


M20: 77,28 m²

UL. ŻEGLARSKA 6 Ł Ó D Ź



M20: 77,28 m² KONDYGNACJA 5



 ŚCIANY STAŁE
bez możliwości demontażu

 ŚCIANY DZIAŁOWE
z możliwością demontażu

POWIERZCHNIE POMIESZCZEŃ
PODANO W PRZYBLIŻENIU.
DOKŁADNE DANE ZOSTANĄ PODANE
NA PODSTAWIE OBIARU POWYKONAWCZEGO.