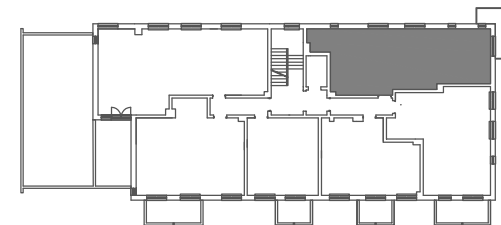
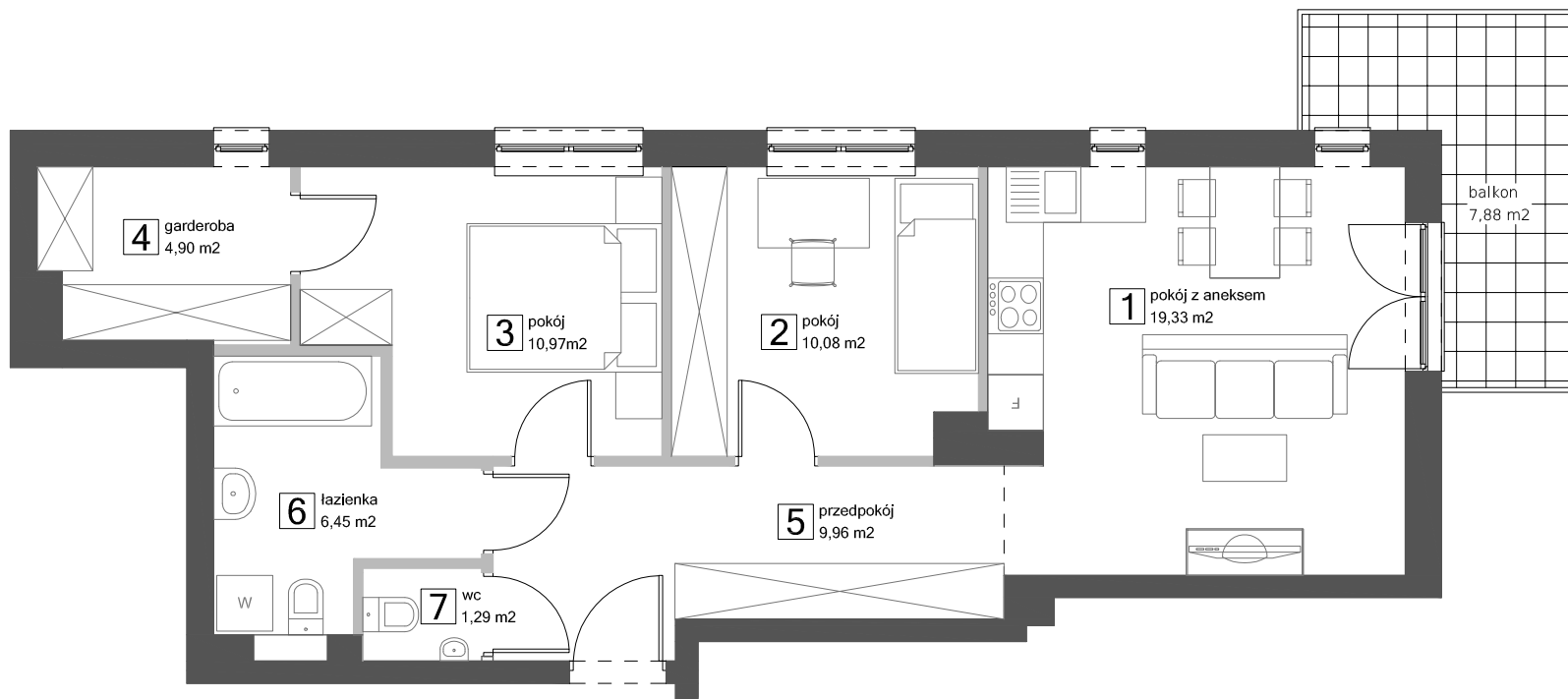
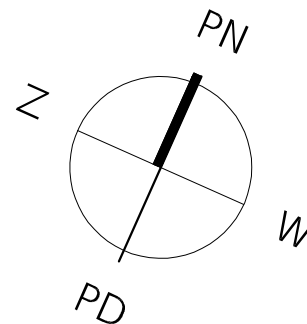


UL. ŻEGLARSKA 6 Ł Ó D Ź



M2: 62,98 m²



M2: 62,98 m²
KONDYGNACJA 2

■ ŚCIANY STAŁE
bez możliwości demontażu

■ ŚCIANY DZIAŁOWE
z możliwością demontażu

POWIERZCHNIE POMIESZCZEŃ
PODANO W PRZYBLIŻENIU.
DOKŁADNE DANE ZOSTANĄ PODANE
NA PODSTAWIE OBIARU POWYKONAWCZEGO.