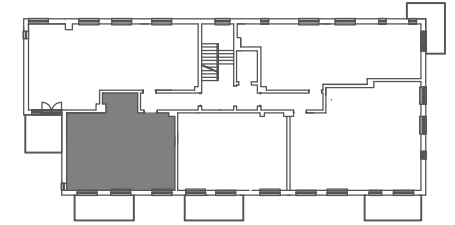
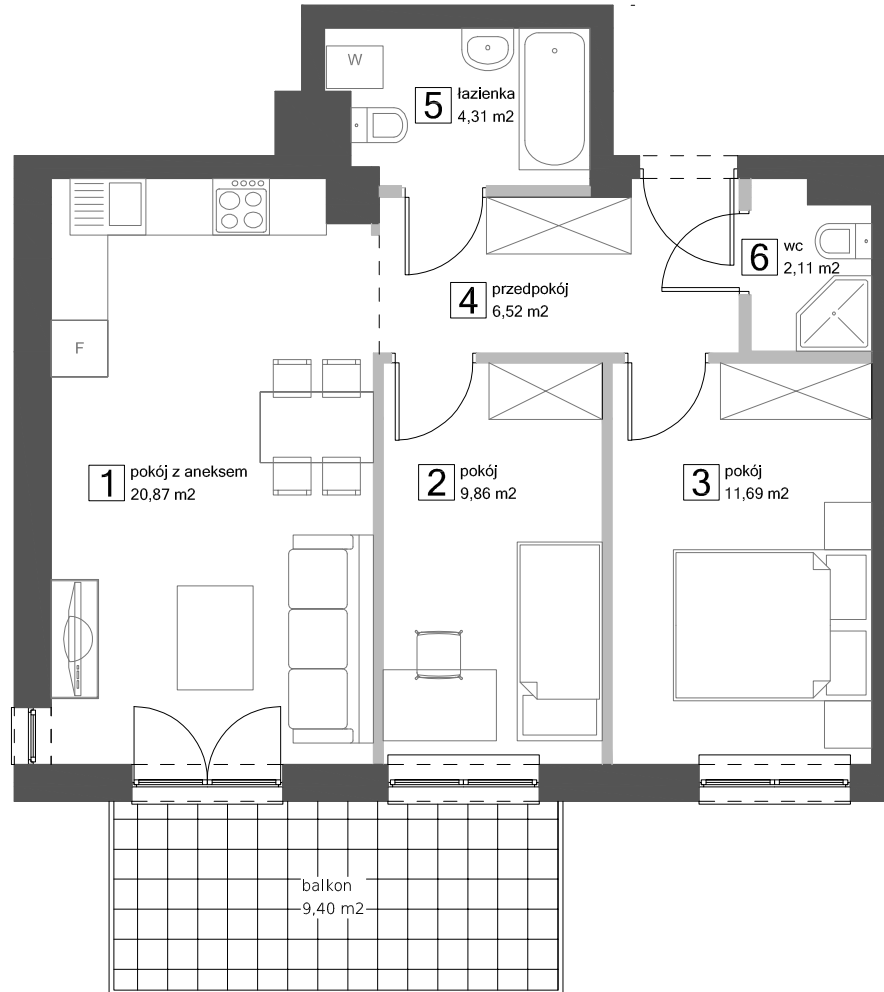
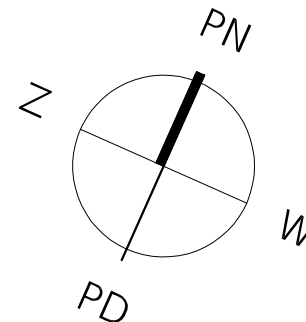


M16: 55,36 m<sup>2</sup>

UL. ŻEGLARSKA 6  
Ł Ó D Ż



M16: 55,36 m<sup>2</sup>  
KONDYGNACJA 4



■ ŚCIANY STAŁE  
bez możliwości demontażu

■ ŚCIANY DZIAŁOWE  
z możliwością demontażu

POWIERZCHNIE POMIESZCZEŃ  
PODANO W PRZYBLIŻENIU.  
DOKŁADNE DANE ZOSTANĄ PODANE  
NA PODSTAWIE OBIARU POWYKONAWCZEGO.