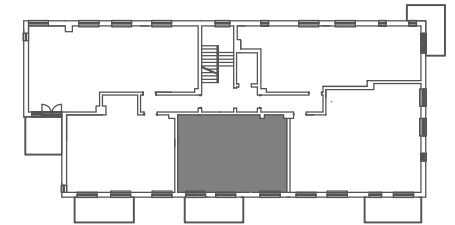
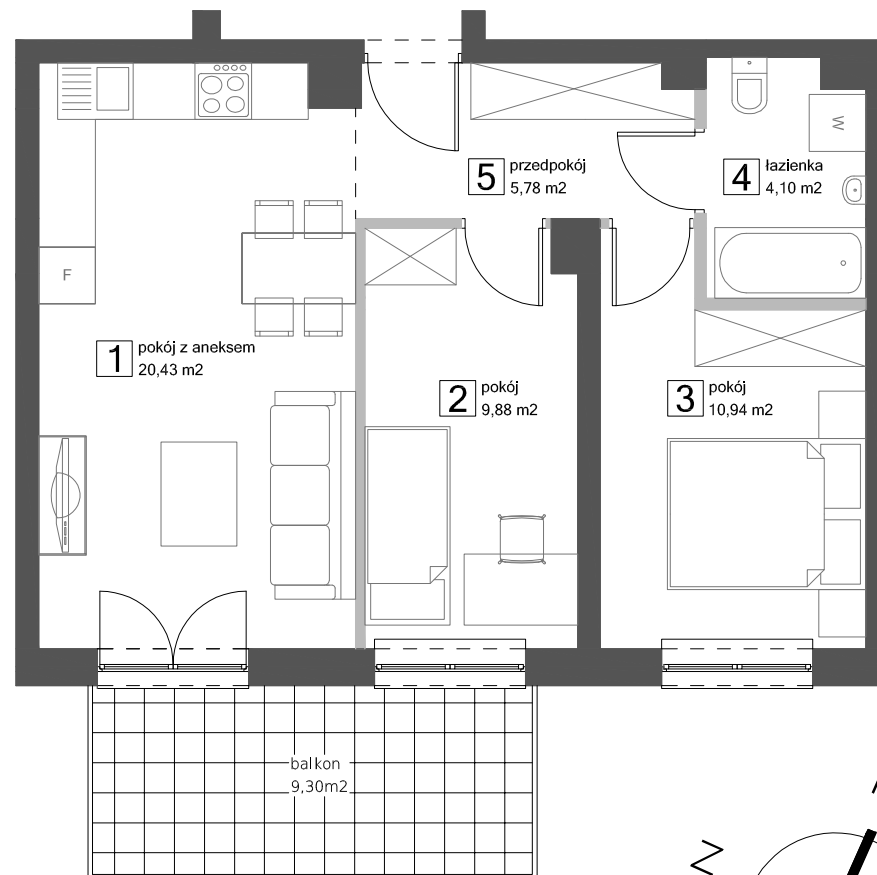
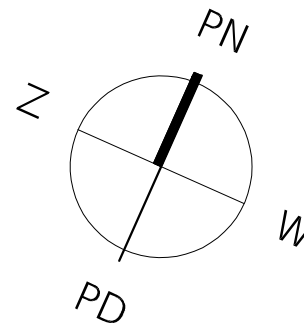


UL. ŻEGLARSKA 6  
Ł Ó D Ź

M15: 51,13 m<sup>2</sup>



M15: 51,13 m<sup>2</sup>  
KONDYGNACJA 4



■ ŚCIANY STAŁE  
bez możliwości demontażu

■ ŚCIANY DZIAŁOWE  
z możliwością demontażu

POWIERZCHNIE POMIESZCZEŃ  
PODANO W PRZYBLIŻENIU.  
DOKŁADNE DANE ZOSTANĄ PODANE  
NA PODSTAWIE OBMIARU POWYKONAWCZEGO.