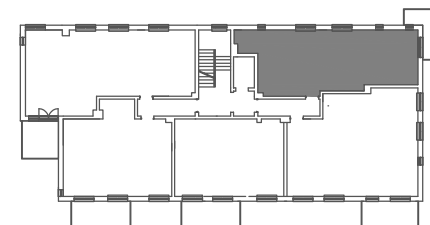
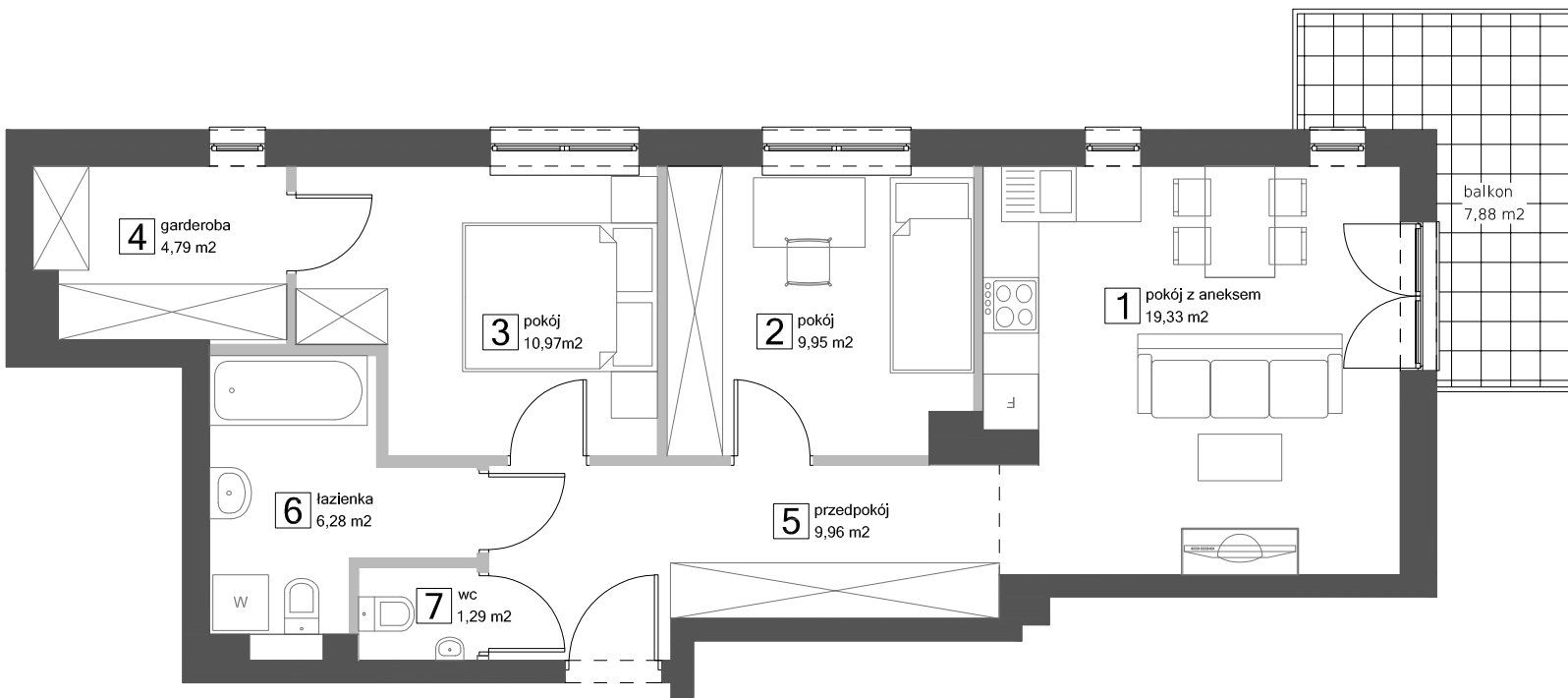
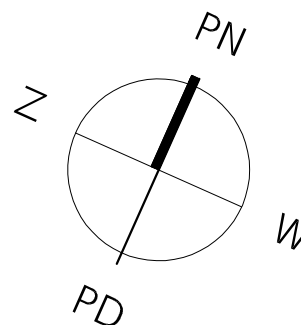


# UL. ŻEGLARSKA 6 ŁÓDŹ



## M13: 62,57 m<sup>2</sup> KONDYGNACJA 4

M13: 62,57 m<sup>2</sup>



ŚCIANY STAŁE  
bez możliwości demontażu

ŚCIANY DZIAŁOWE  
z możliwością demontażu

POWIERZCHNIE POMIESZCZEŃ  
PODANO W PRZYBLIŻENIU.  
DOKŁADNE DANE ZOSTANĄ PODANE  
NA PODSTAWIE OBMIARU POWYKONAWCZEGO.