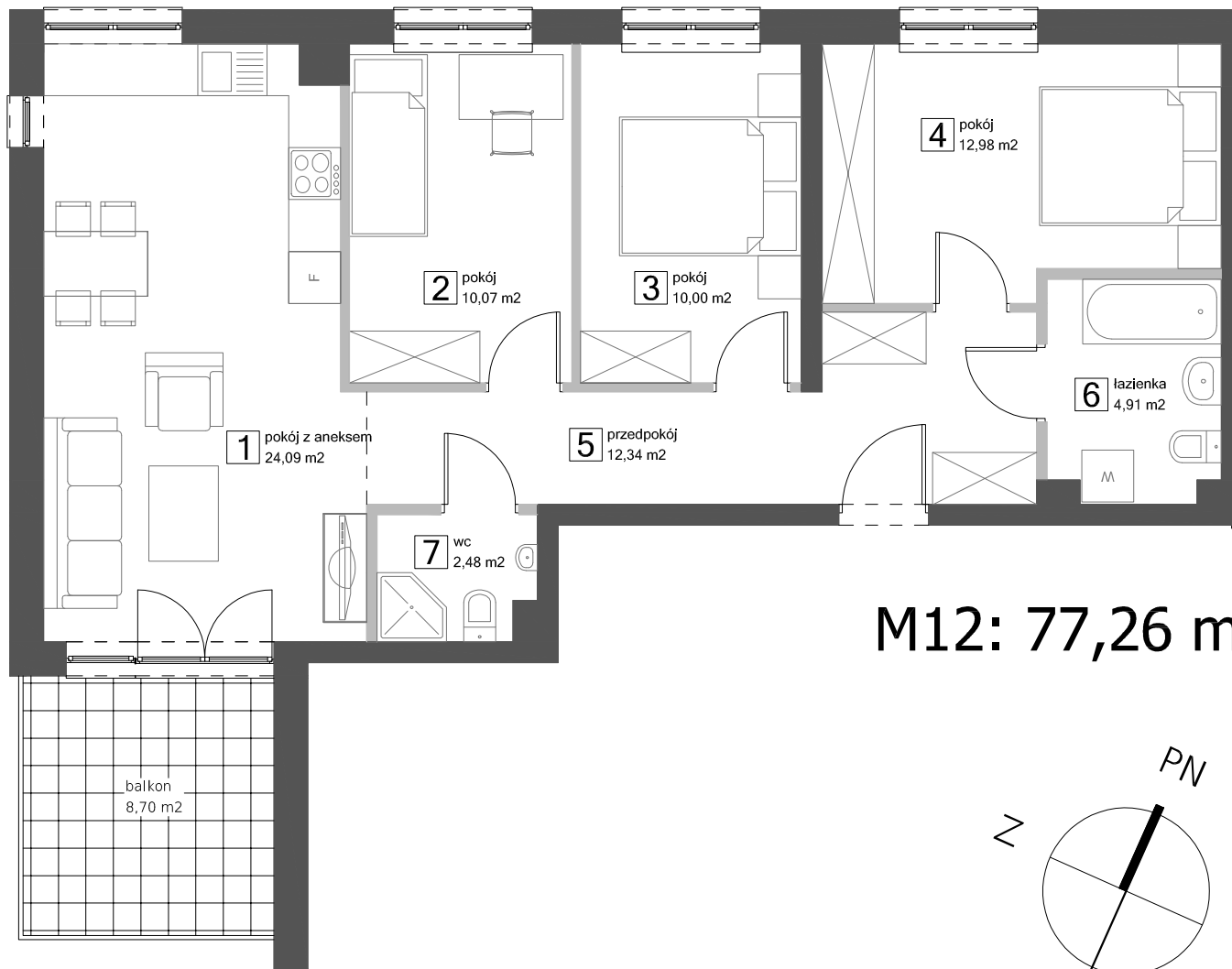
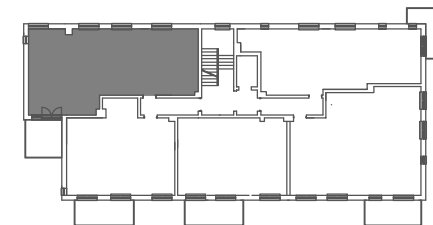
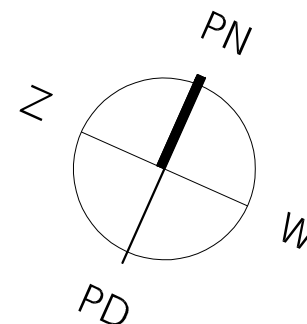


# UL. ŻEGLARSKA 6 Ł Ó D Ź



M12: 77,26 m<sup>2</sup>



M12: 77,26 m<sup>2</sup>  
KONDYGNACJA 4

■ ŚCIANY STAŁE  
bez możliwości demontażu

■ ŚCIANY DZIAŁOWE  
z możliwością demontażu

POWIERZCHNIE POMIESZCZEŃ  
PODANO W PRZYBLIŻENIU.  
DOKŁADNE DANE ZOSTANĄ PODANE  
NA PODSTAWIE OBIARU POWYKONAWCZEGO.