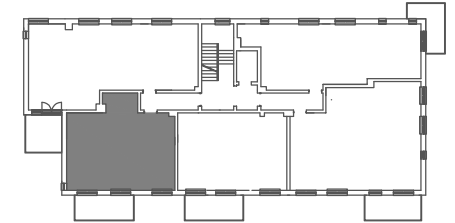
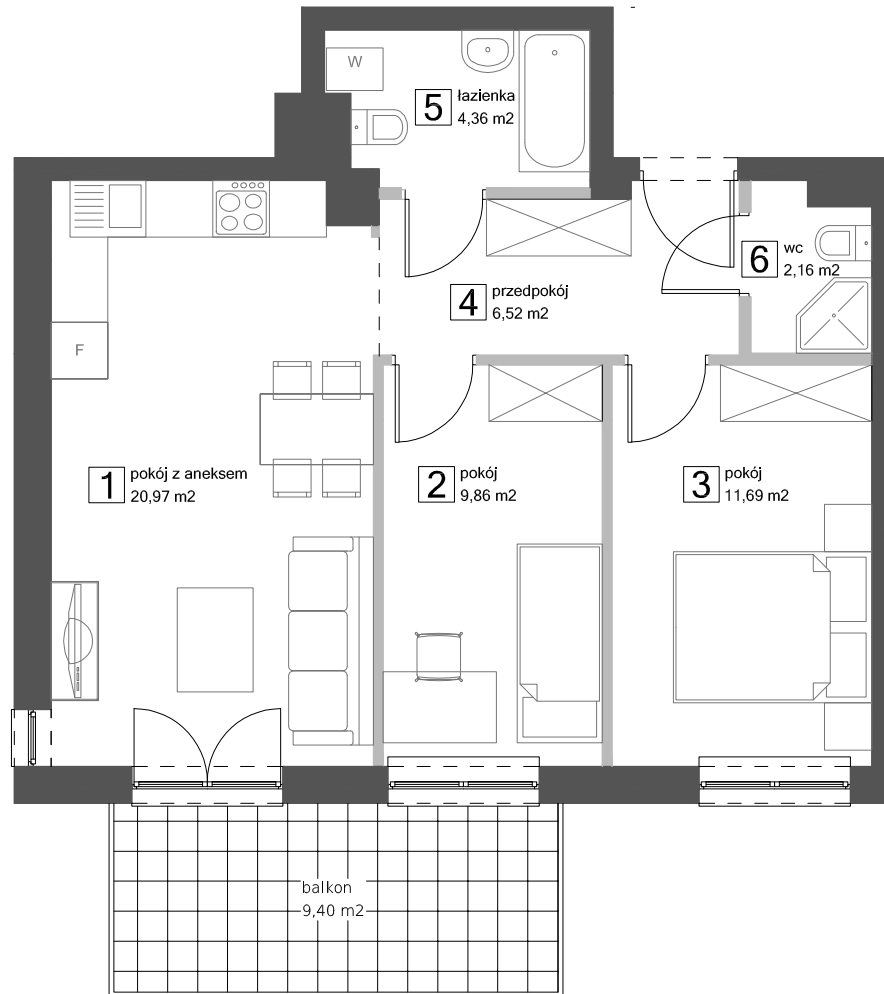
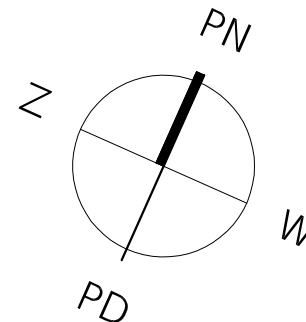


M11: 55,56 m²

UL. ŻEGLARSKA 6
Ł Ó D Ź



M11: 55,56 m²
KONDYGNACJA 3



■ ŚCIANY STAŁE
bez możliwości demontażu

■ ŚCIANY DZIAŁOWE
z możliwością demontażu

POWIERZCHNIE POMIESZCZEŃ
PODANO W PRZYBLIŻENIU.
DOKŁADNE DANE ZOSTANĄ PODANE
NA PODSTAWIE OBIARU POWYKONAWCZEGO.