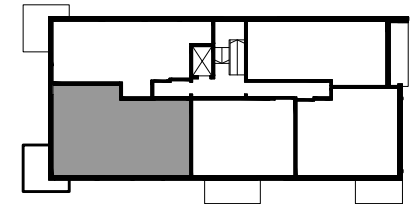


UL. ŻEGLARSKA 8  
Ł Ó D Ż



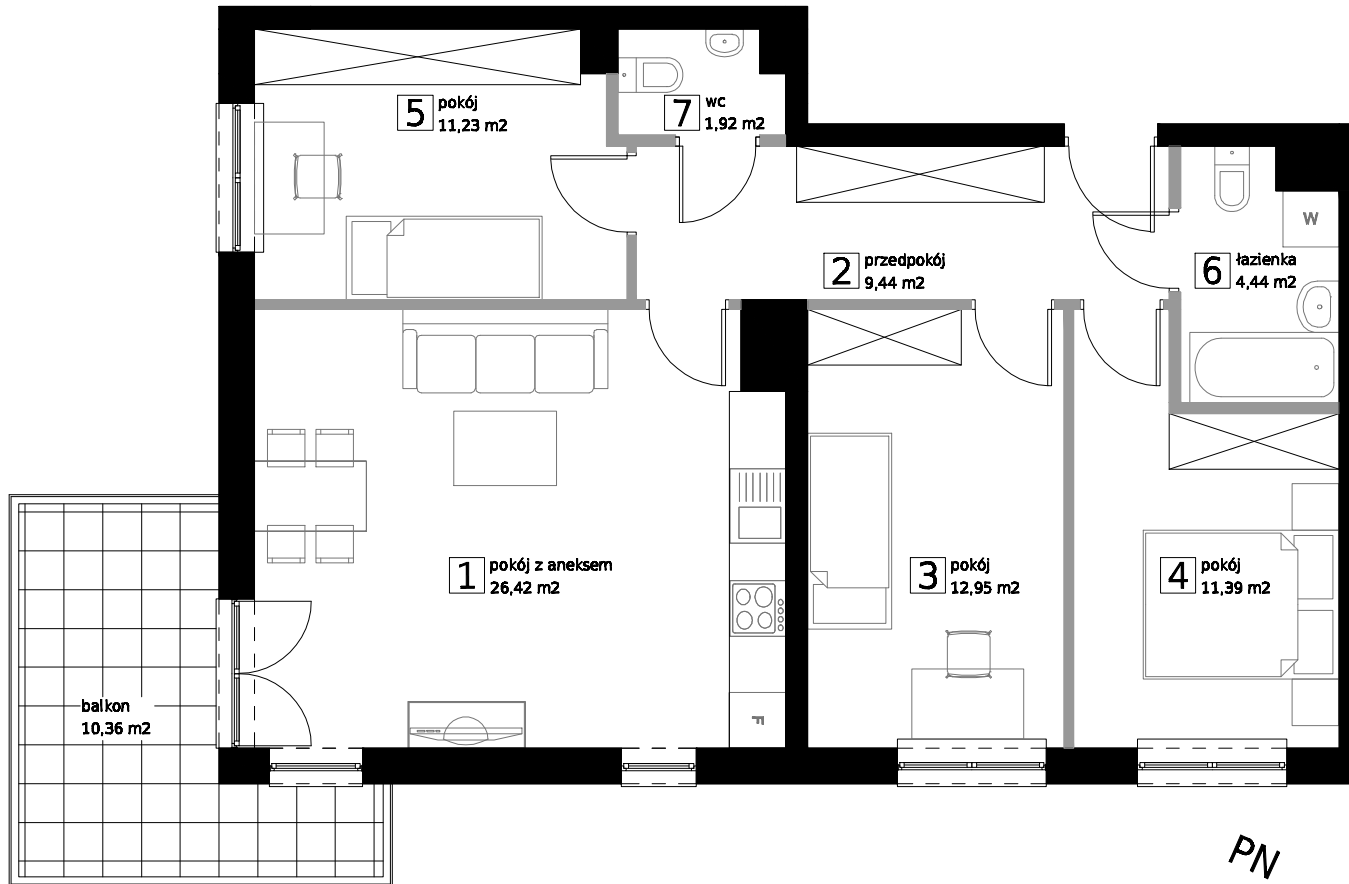
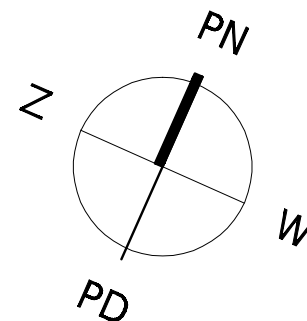
**WERSJA A**

**M9: 77,79 m<sup>2</sup>**

**KONDYGNACJA 3**

 ŚCIANY STAŁE  
bez możliwości demontażu

 ŚCIANY DZIAŁOWE  
z możliwością demontażu



5 pokój  
11,23 m<sup>2</sup>

7 wc  
1,92 m<sup>2</sup>

2 przedpokój  
9,44 m<sup>2</sup>

6 łazienka  
4,44 m<sup>2</sup>

1 pokój z aneksem  
26,42 m<sup>2</sup>

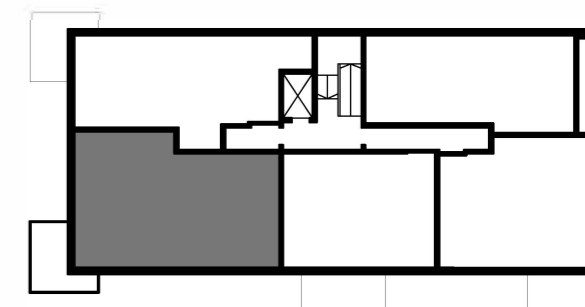
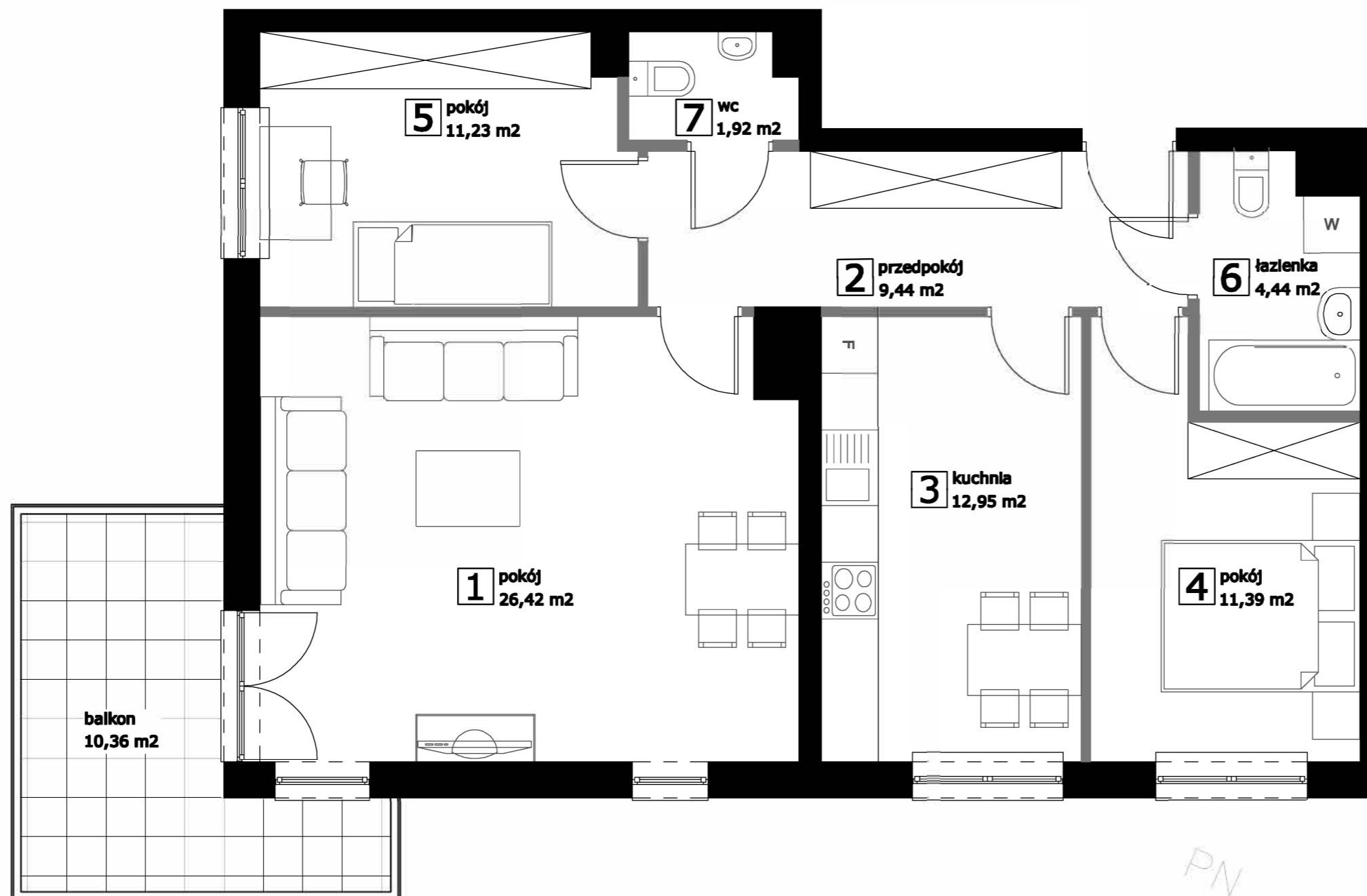
3 pokój  
12,95 m<sup>2</sup>

4 pokój  
11,39 m<sup>2</sup>

balkon  
10,36 m<sup>2</sup>

POWIERZCHNIE POMIESZCZEŃ  
PODANO W PRZYBLIŻENIU.  
DOKŁADNE DANE ZOSTANĄ PODANE  
NA PODSTAWIE OBIAMU POWYKONAWCZEGO.

UL. ŻEGLARSKA 8  
ŁÓDŹ



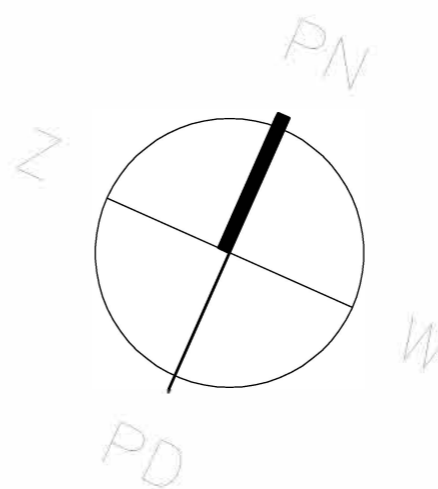
## WERSJA B

M9: 77,79 m<sup>2</sup>

KONDYGNACJA 3

ŚCIANY STAŁE  
bez możliwości demontażu

ŚCIANY DZIAŁOWE  
z możliwością demontażu



POWIERZCHNIE POMIESZCZEŃ  
PODANO W PRZYBLIŻENIU,  
DOKŁADNE DANE ZOSTANĄ PODANE  
NA PODSTAWIE OBIAMU POWYKONAWCZEGO.