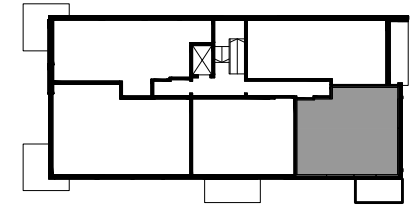
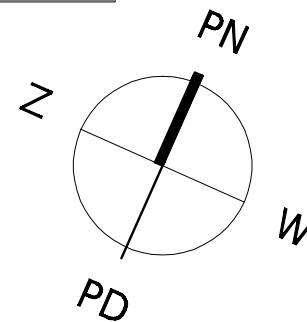
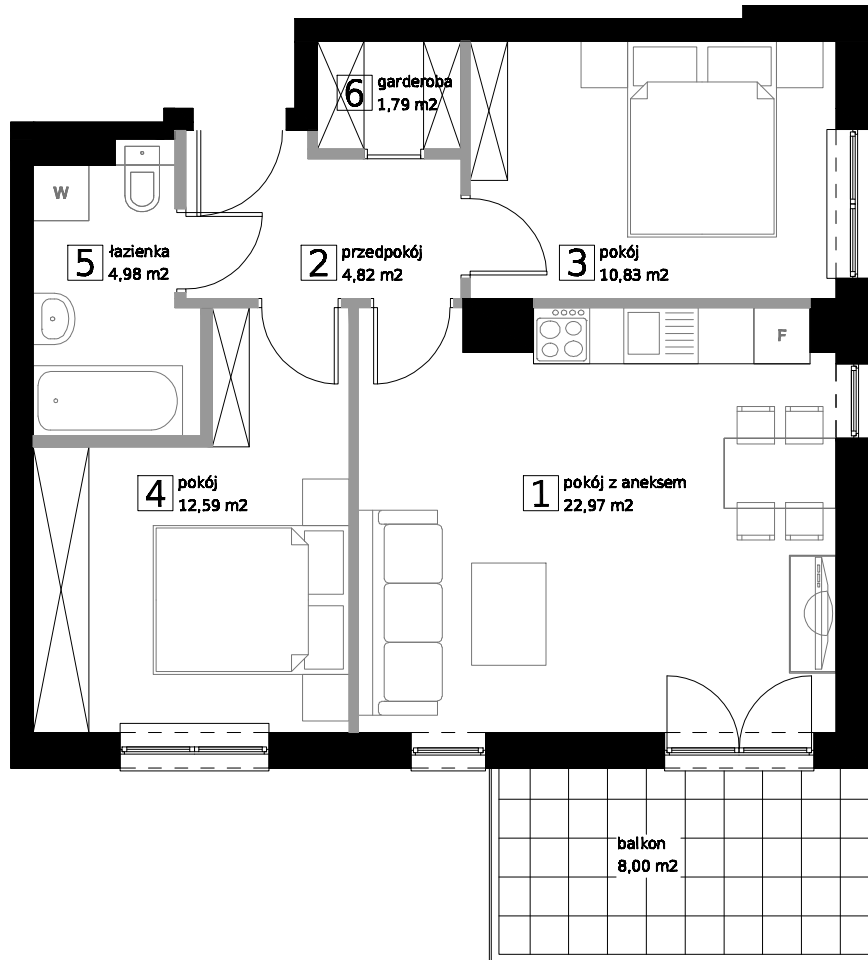


UL. ŻEGLARSKA 8  
Ł Ó D Ź



M7: 57,98 m<sup>2</sup>

KONDYGNACJA 3



■ ŚCIANY STAŁE  
bez możliwości demontażu

■ ŚCIANY DZIAŁOWE  
z możliwością demontażu

POWIERZCHNIE POMIESZCZEŃ  
PODANO W PRZYBLIŻENIU.  
DOKŁADNE DANE ZOSTANĄ PODANE  
NA PODSTAWIE OBIAMU POWYKONAWCZEGO.