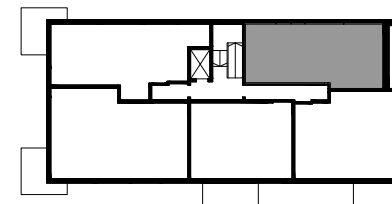
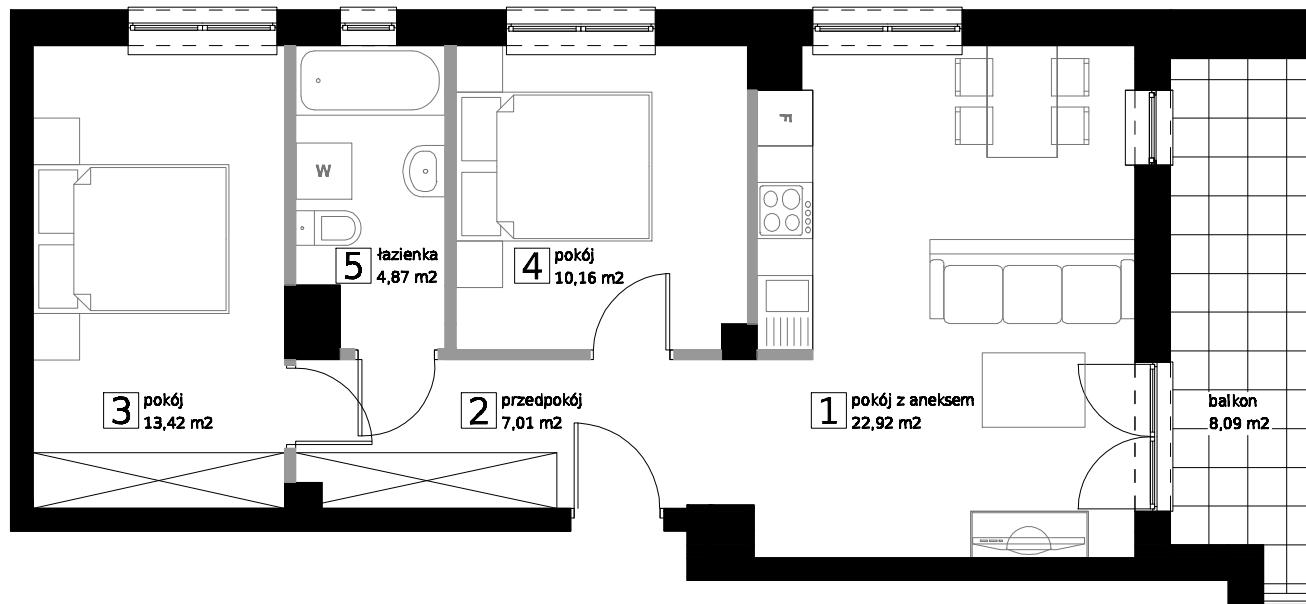


UL. ŻEGLARSKA 8
Ł Ó D Ź

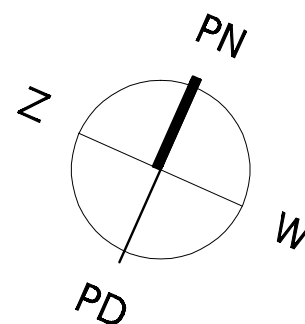


M6: 58,39 m²

KONDYGNACJA 3

■ ŚCIANY STAŁE
bez możliwości demontażu

■ ŚCIANY DZIAŁOWE
z możliwością demontażu



POWIERZCHNIE POMIESZCZEŃ
PODANO W PRZYBLIŻENIU.
DOKŁADNE DANE ZOSTANĄ PODANE
NA PODSTAWIE OBIAMU POWYKONAWCZEGO.