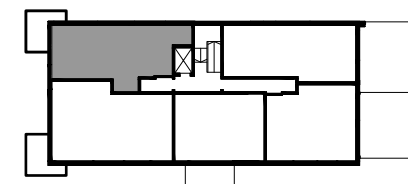
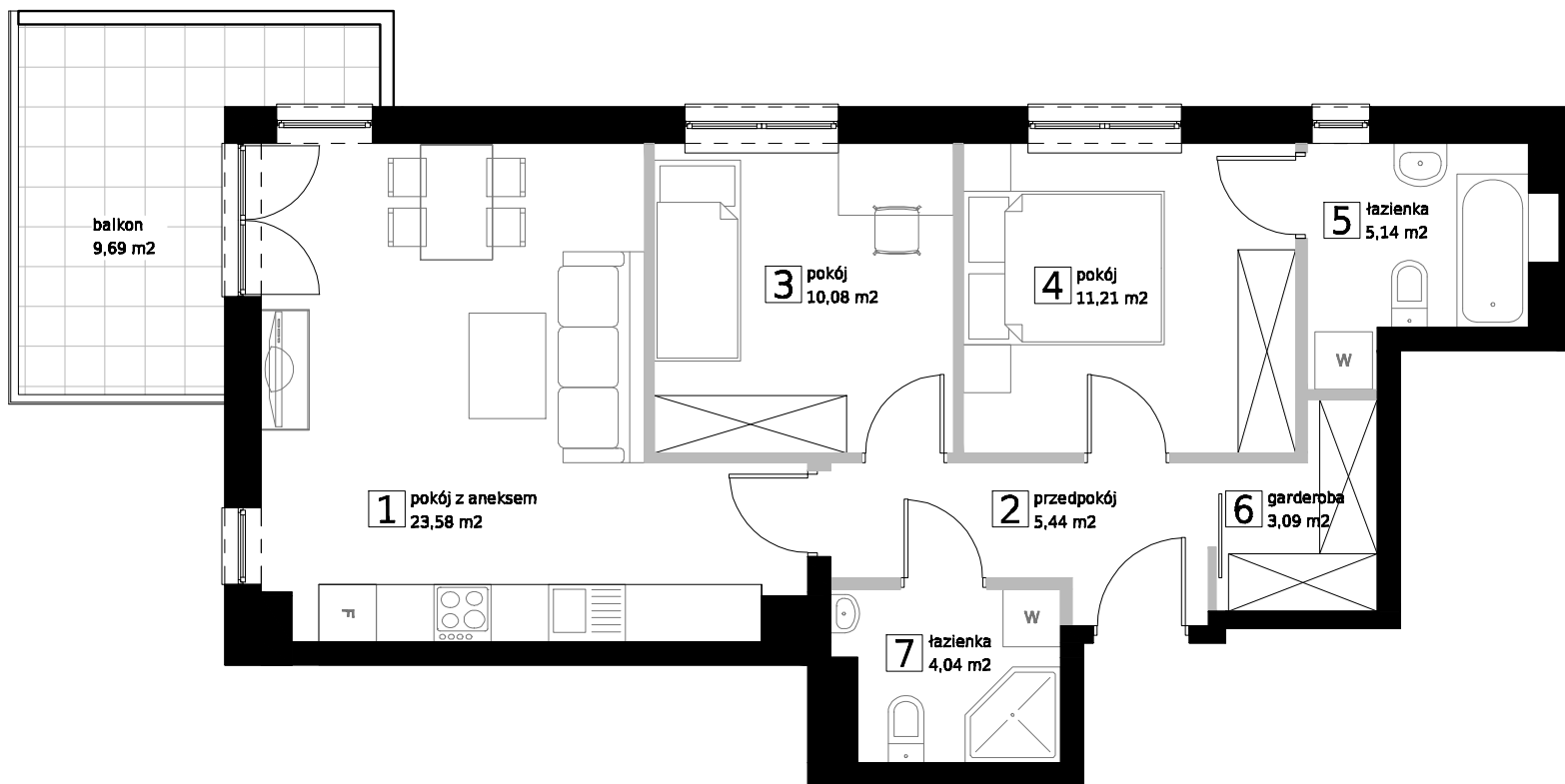


UL. ŻEGLARSKA 8
Ł Ó D Ż

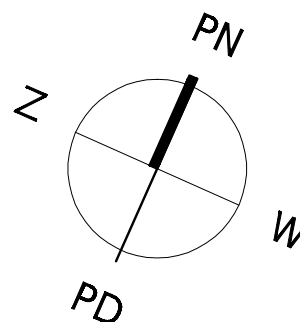


M5: 62,57 m²

KONDYGNACJA 2

■ ŚCIANY STAŁE
bez możliwości demontażu

▬ ŚCIANY DZIAŁOWE
z możliwością demontażu



POWIERZCHNIE POMIESZCZEŃ
PODANO W PRZYBLIŻENIU.
DOKŁADNE DANE ZOSTANĄ PODANE
NA PODSTAWIE OBIARU POWYKONAWCZEGO.