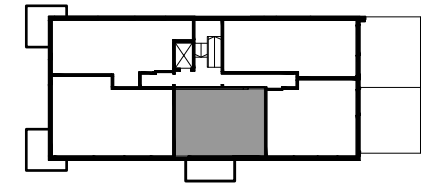
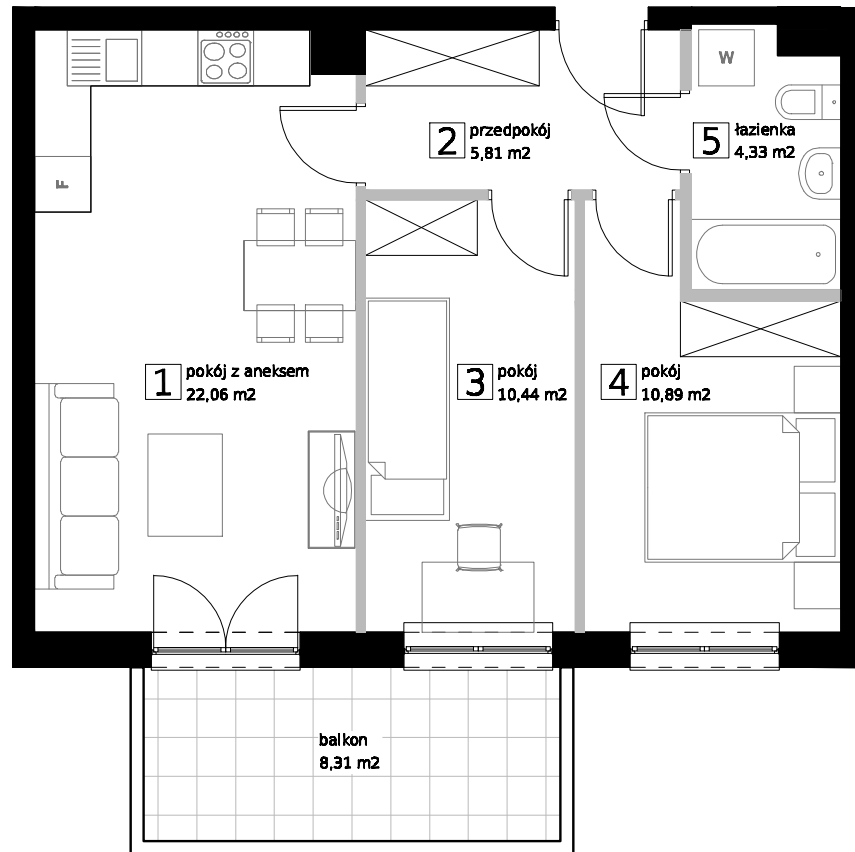


UL. ŻEGLARSKA 8
Ł Ó D Ź

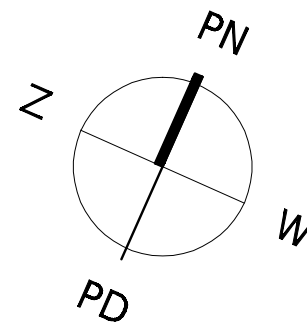


M3: 53,52 m²

KONDYGNACJA 2

■ ŚCIANY STAŁE
bez możliwości demontażu

■ ŚCIANY DZIAŁOWE
z możliwością demontażu



POWIERZCHNIE POMIESZCZEŃ
PODANO W PRZYBLIŻENIU.
DOKŁADNE DANE ZOSTANĄ PODANE
NA PODSTAWIE OBMIARU POWYKONAWCZEGO.