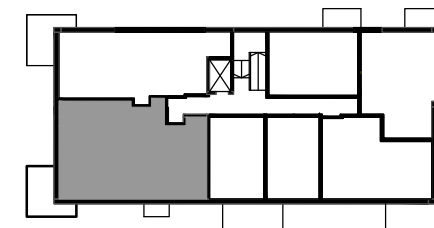
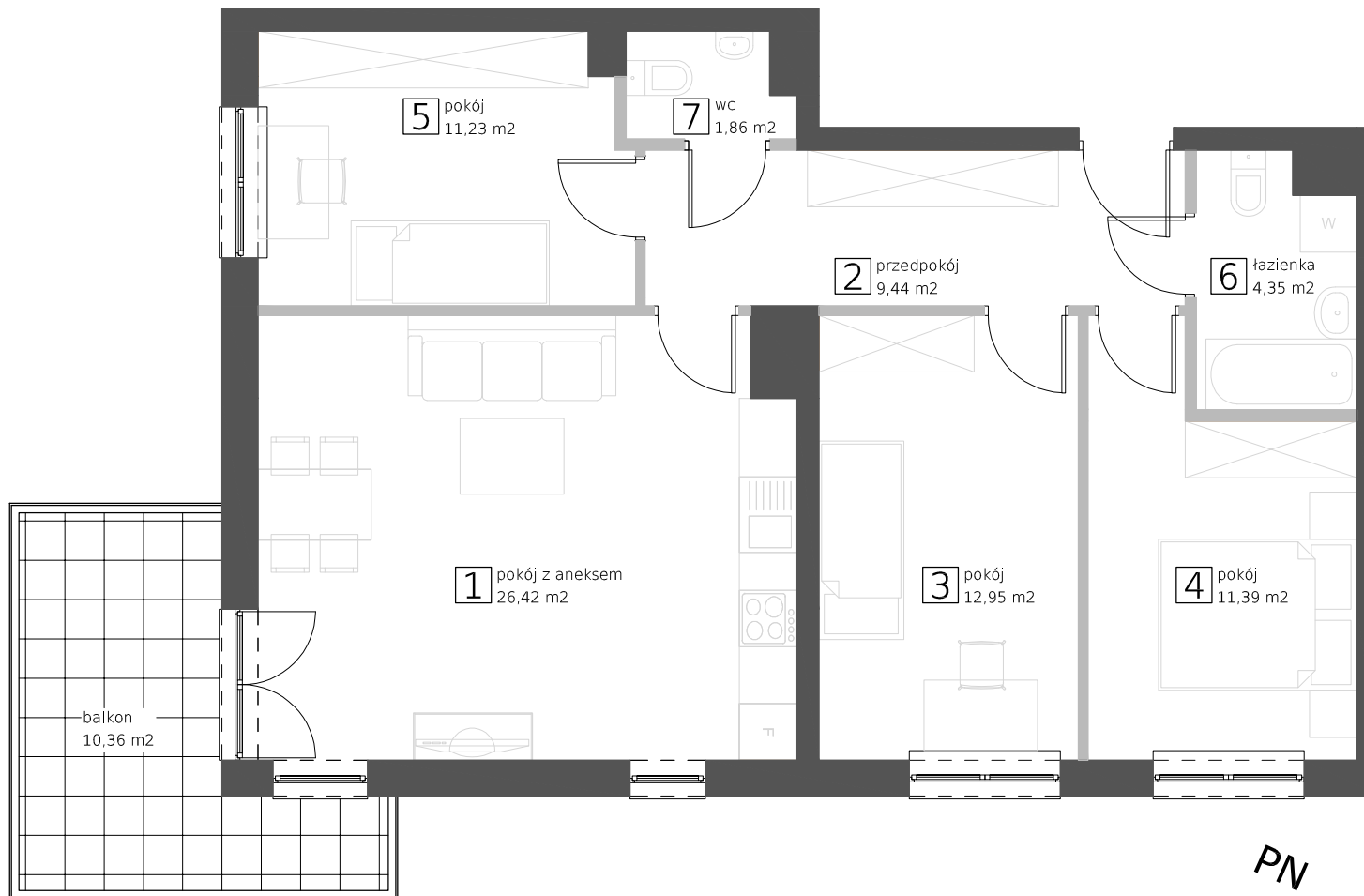


UL. ŻEGLARSKA 8  
ŁÓDŹ

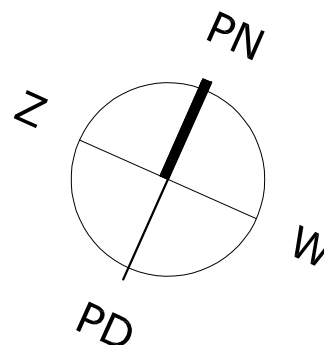


M20: 77,64 m<sup>2</sup>

KONDYGNACJA 5

ŚCIANY STAŁE  
bez możliwości demontażu

ŚCIANY DZIAŁOWE  
z możliwością demontażu



POWIERZCHNIE POMIESZCZEŃ  
PODANO W PRZYBLIŻENIU.  
DOKŁADNE DANE ZOSTANĄ PODANE  
NA PODSTAWIE OBIARU POWYKONAWCZEGO.