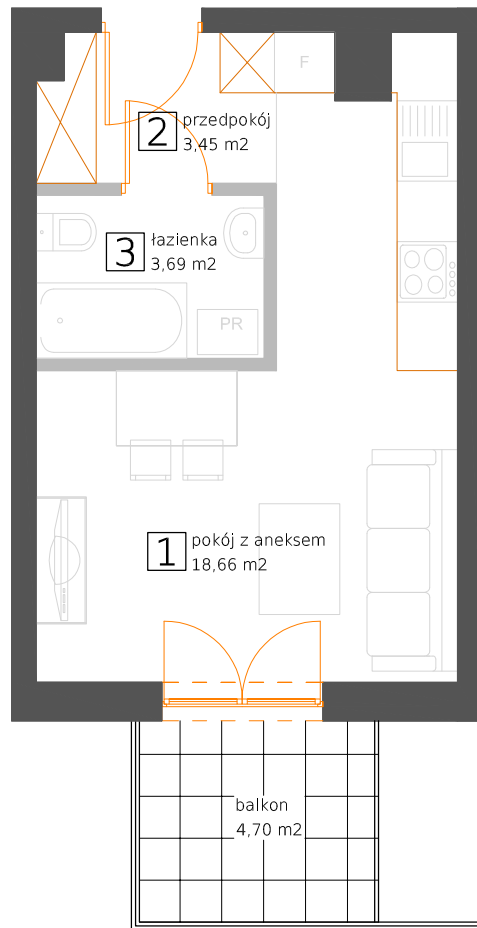
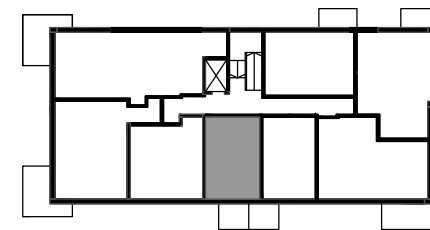


M19
25,80 m²



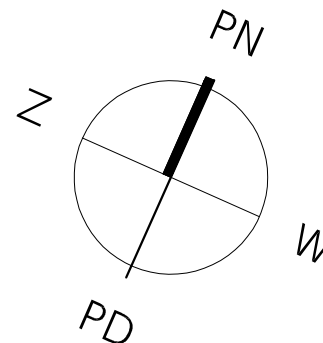
UL. ŻEGLARSKA 8
ŁÓDŹ



M19: 25,80 m²

KONDYGNACJA 5

- ŚCIANY STAŁE
bez możliwości demontażu
- ŚCIANY DZIAŁOWE
z możliwością demontażu



POWIERZCHNIE POMIESZCZEŃ
PODANO W PRZYBLIŻENIU.
DOKŁADNE DANE ZOSTANĄ PODANE
NA PODSTAWIE OBMIARU POWYKONAWCZEGO.