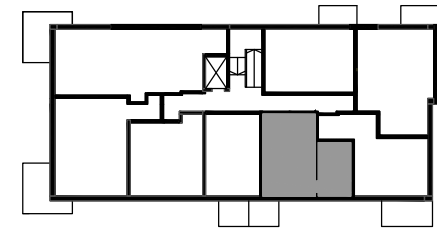
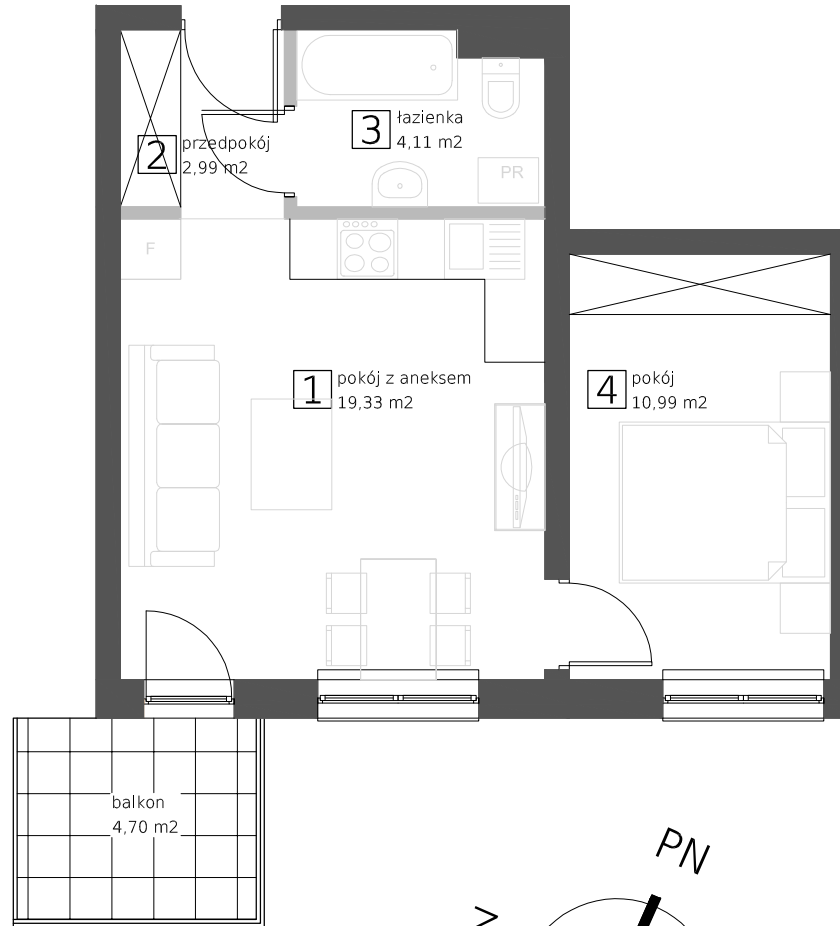


M18
37,42 m²

UL. ŻEGLARSKA 8
Ł Ó D Ź



M18: 37,42 m²

KONDYGNACJA 5

ŚCIANY STAŁE
bez możliwości demontażu

ŚCIANY DZIAŁOWE
z możliwością demontażu



POWIERZCHNIE POMIESZCZEŃ
PODANO W PRZYBLIŻENIU.
DOKŁADNE DANE ZOSTANĄ PODANE
NA PODSTAWIE OBIARU POWYKONAWCZEGO.