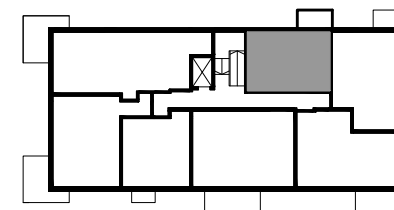
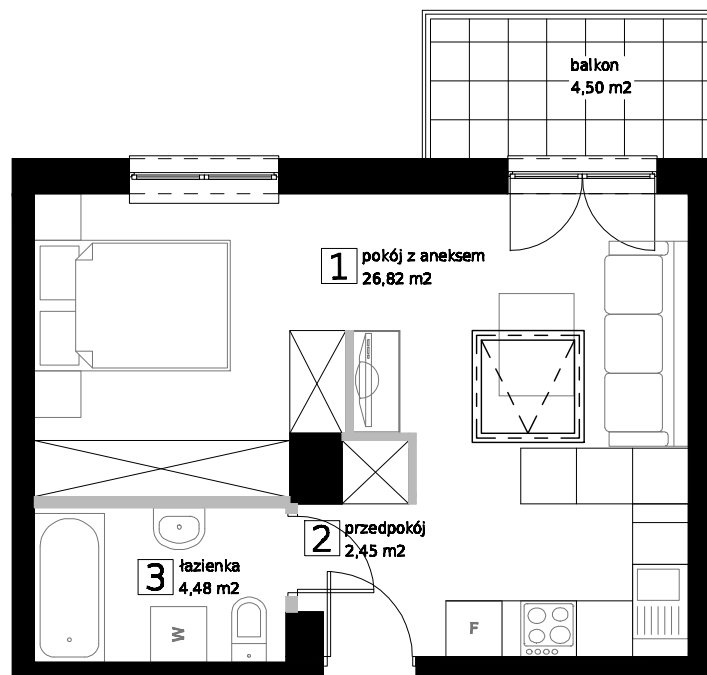


UL. ŻEGLARSKA 8 Ł Ó D Ź

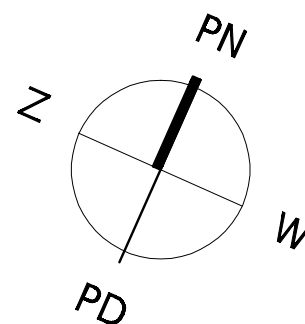


M16: 33,75 m²

KONDYGNACJA 5

 ŚCIANY STAŁE
bez możliwości demontażu

 ŚCIANY DZIAŁOWE
z możliwością demontażu



POWIERZCHNIE POMIESZCZEŃ
PODANO W PRZYBLIŻENIU.
DOKŁADNE DANE ZOSTANĄ PODANE
NA PODSTAWIE OBIAMU POWYKONAWCZEGO.