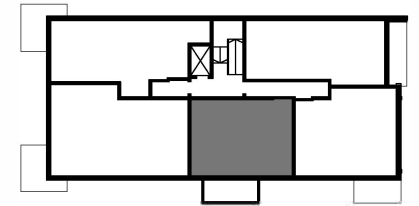
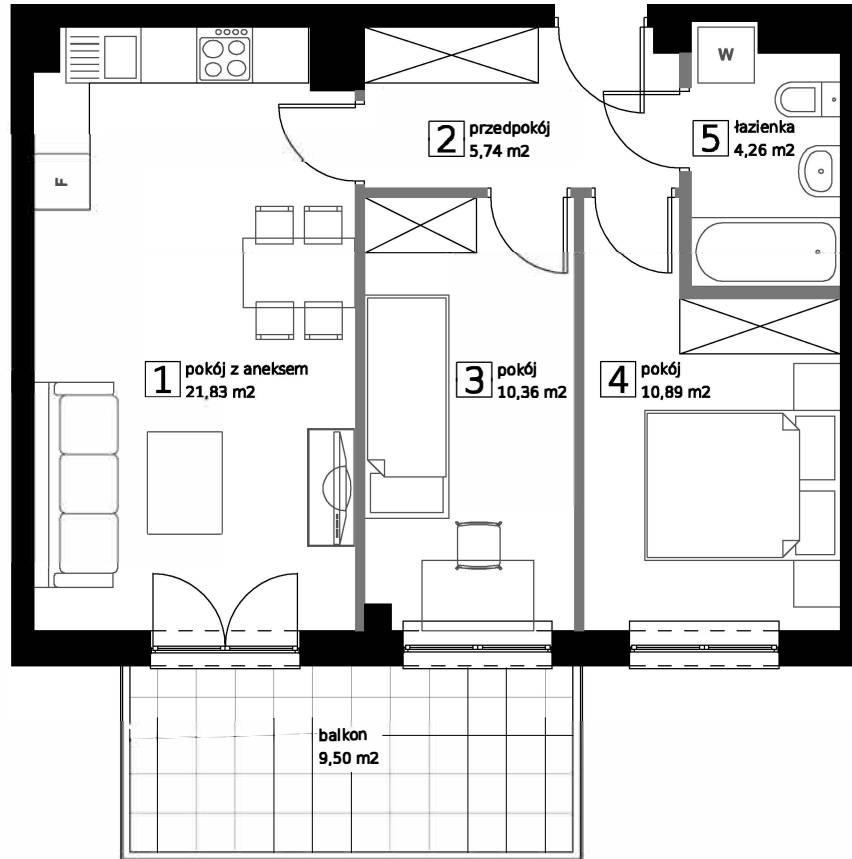


UL. ŻEGLARSKA 8
Ł Ó D Ź



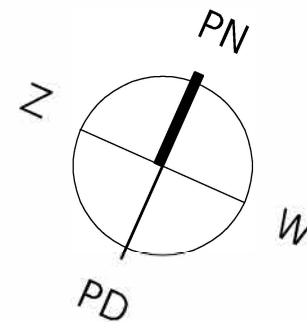
M13 · 53,07 m²

WARIANT A

KONDYGNACJA 4

■ ŚCIANY STAŁE
bez możliwości demontażu

■ ŚCIANY DZIAŁOWE
z możliwością demontażu



0 m 1 2 3 4 5

POWIERZCHNIE POMIESZCZEŃ
PODANO W PRZYBLIŻENIU.
DOKŁADNE DANE ZOSTANĄ PODANE
NA PODSTAWIE OMIARU POWYKONAWCZEGO.