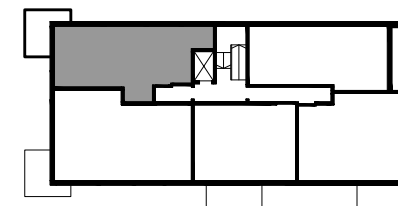
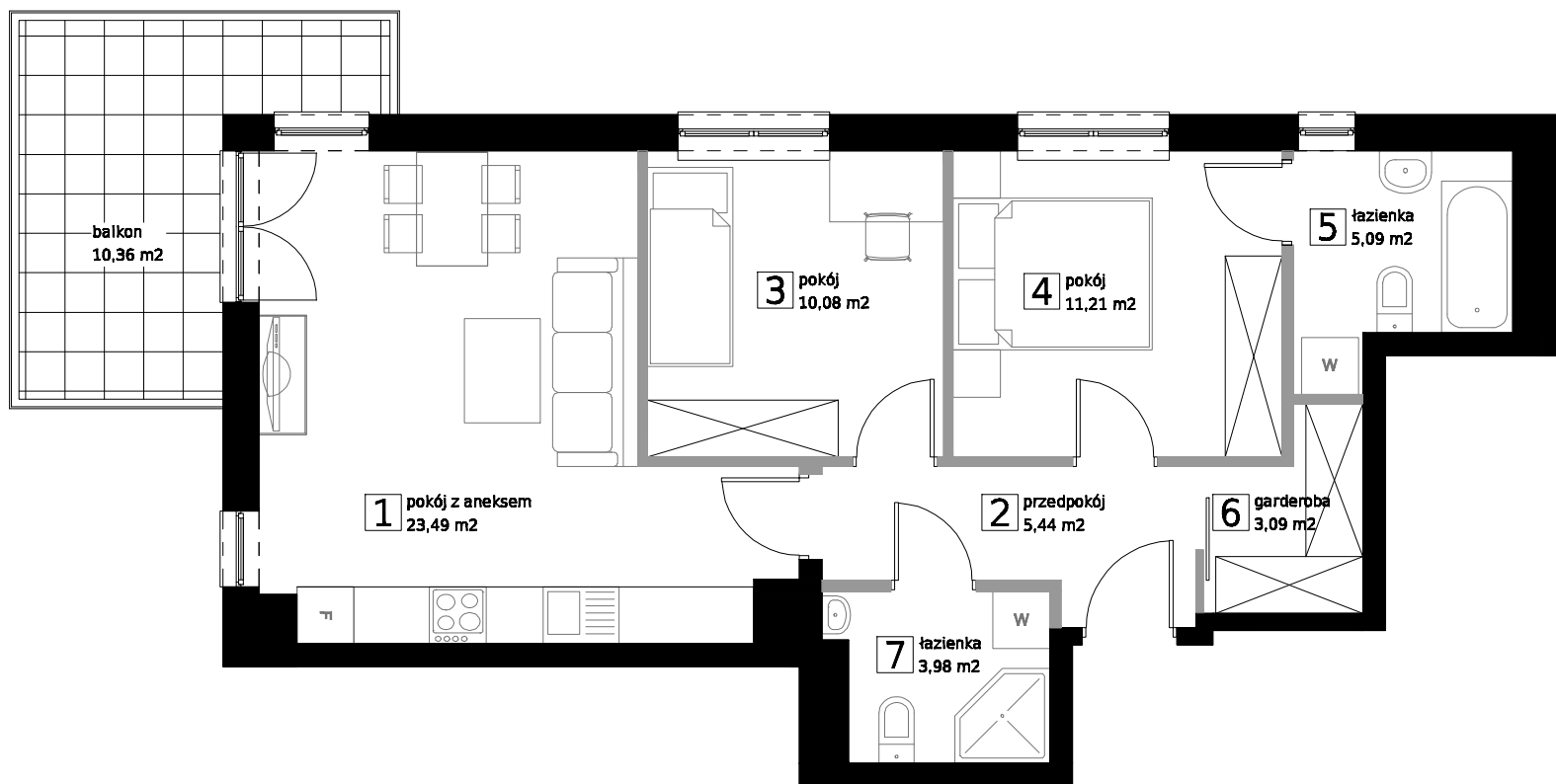


UL. ŻEGLARSKA 8  
Ł Ó D Ź

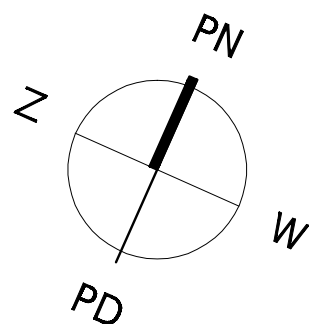


M10: 62,35 m<sup>2</sup>

KONDYGNACJA 3

■ ŚCIANY STAŁE  
bez możliwości demontażu

■ ŚCIANY DZIAŁOWE  
z możliwością demontażu



POWIERZCHNIE POMIESZCZEŃ  
PODANO W PRZYBLIŻENIU.  
DOKŁADNE DANE ZOSTANĄ PODANE  
NA PODSTAWIE OBMIARU POWYKONAWCZEGO.