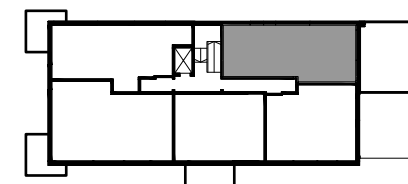
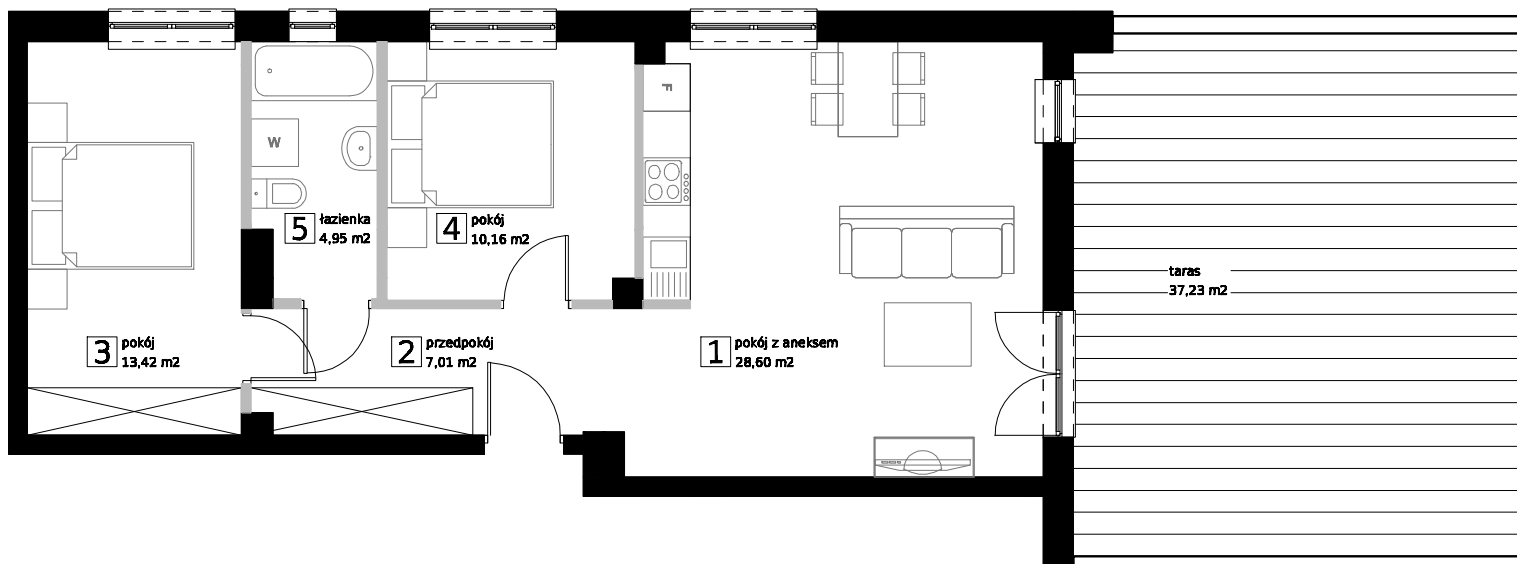


UL. ŻEGLARSKA 8  
Ł Ó D Ź

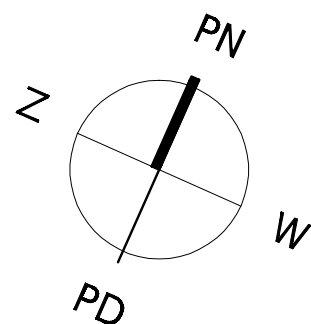


**M1: 64,14 m<sup>2</sup>**

**KONDYGNACJA 2**

**ŚCIANY STAŁE**  
bez możliwości demontażu

**ŚCIANY DZIAŁOWE**  
z możliwością demontażu



POWIERZCHNIE POMIESZCZEŃ  
PODANO W PRZYBLIŻENIU.  
DOKŁADNE DANE ZOSTANĄ PODANE  
NA PODSTAWIE OBMIARU POWYKONAWCZEGO.