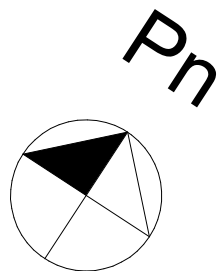
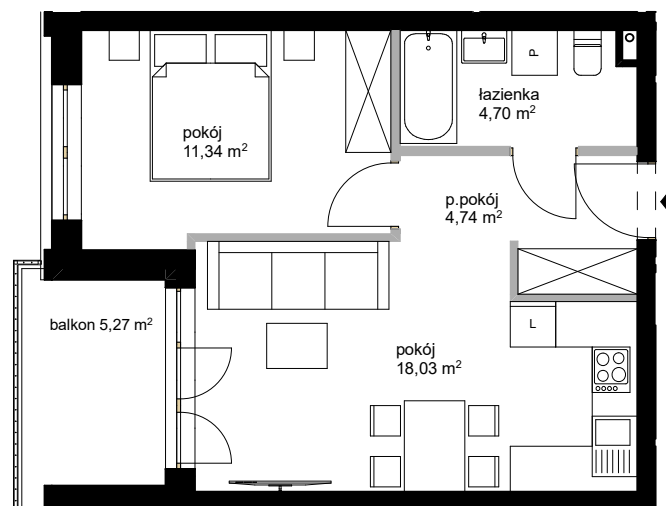
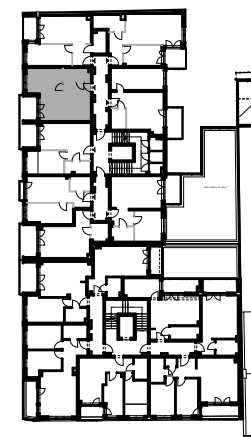




UL.KOPERNIKA 47/49  
ŁÓDŹ

**A7**

PU: 38,81 M2  
PIĘTRO 1



-  ŚCIANY STAŁE  
bez możliwości demontażu
-  ŚCIANY DZIAŁOWE  
z możliwością demontażu

POWIERZCHNIE POMIESZCZEŃ PODANO W  
PRZYBLIŻENIU, DOKŁADNE WIELKOŚCI  
OKREŚLONE ZOSTANĄ NA PODSTAWIE  
OBMIARU POWYKONAWCZEGO