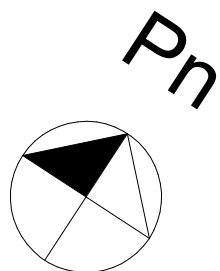
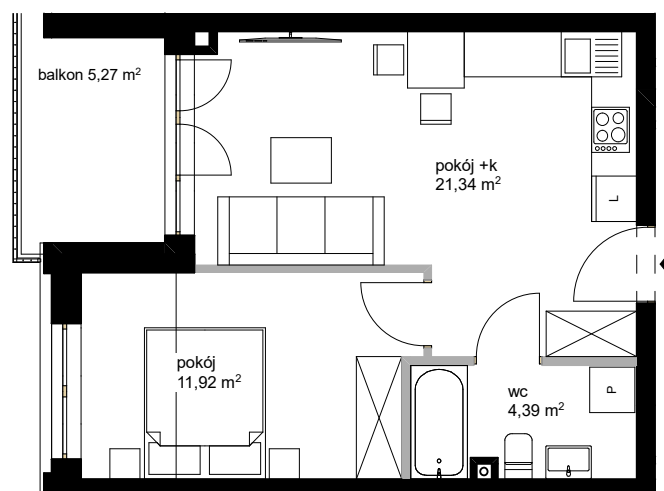
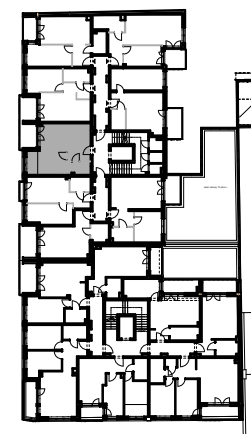


UL. KOPERNIKA 47/49  
ŁÓDŹ

**A6**

PU: 37,65 M2

PIĘTRO 1



■ ŚCIANY STAŁE  
bez możliwości demontażu

■ ŚCIANY DZIAŁOWE  
z możliwością demontażu

POWIERZCHNIE POMIESZCZEŃ PODANO W  
PRZYBLIŻENIU, DOKŁADNE WIELKOŚCI  
OKREŚLONE ZOSTANĄ NA PODSTAWIE  
OBMIARU POWYKONAWCZEGO