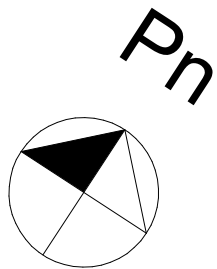
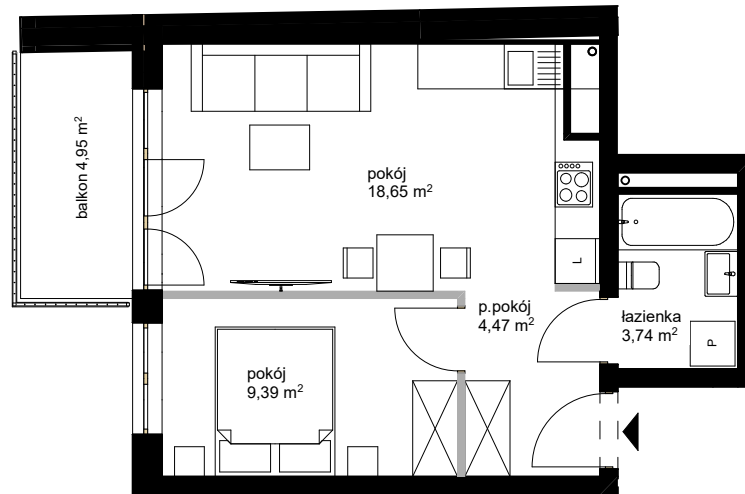
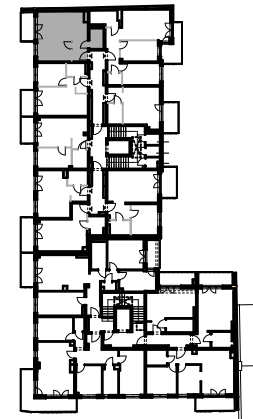


UL.KOPERNIKA 47/49
ŁÓDŹ

A48

PU: 36,25 M2
PIĘTRO 6



- ŚCIANY STAŁE
bez możliwości demontażu
- ŚCIANY DZIAŁOWE
z możliwością demontażu

POWIERZCHNIE POMIESZCZEŃ PODANO W
PRZYBLIŻENIU, DOKŁADNE WIELKOŚCI
OKREŚLONE ZOSTANĄ NA PODSTAWIE
OBMIARU POWYKONAWCZEGO