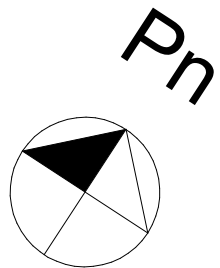
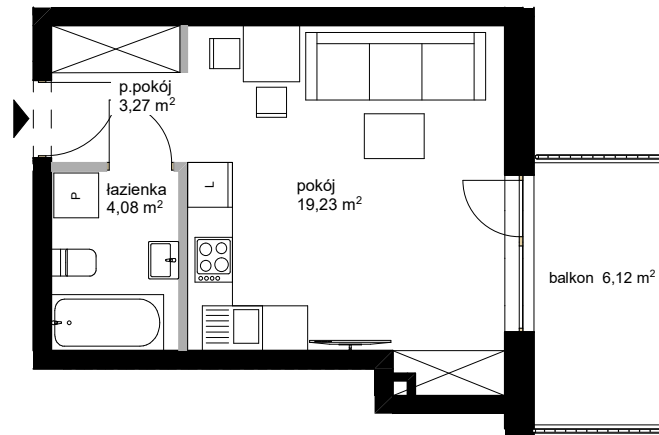
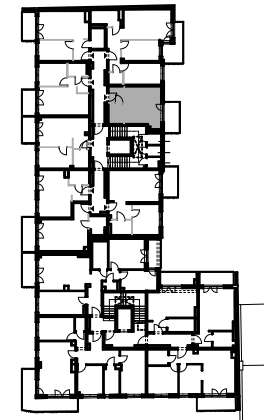



UL.KOPERNIKA 47/49
ŁÓDŹ

A42

PU: 26,58 M2

PIĘTRO 6



-  ŚCIANY STAŁE
bez możliwości demontażu
-  ŚCIANY DZIAŁOWE
z możliwością demontażu

POWIERZCHNIE POMIESZCZEŃ PODANO W
PRZYBLIŻENIU, DOKŁADNE WIELKOŚCI
OKREŚLONE ZOSTANĄ NA PODSTAWIE
OBMIARU POWYKONAWCZEGO