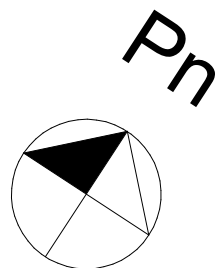
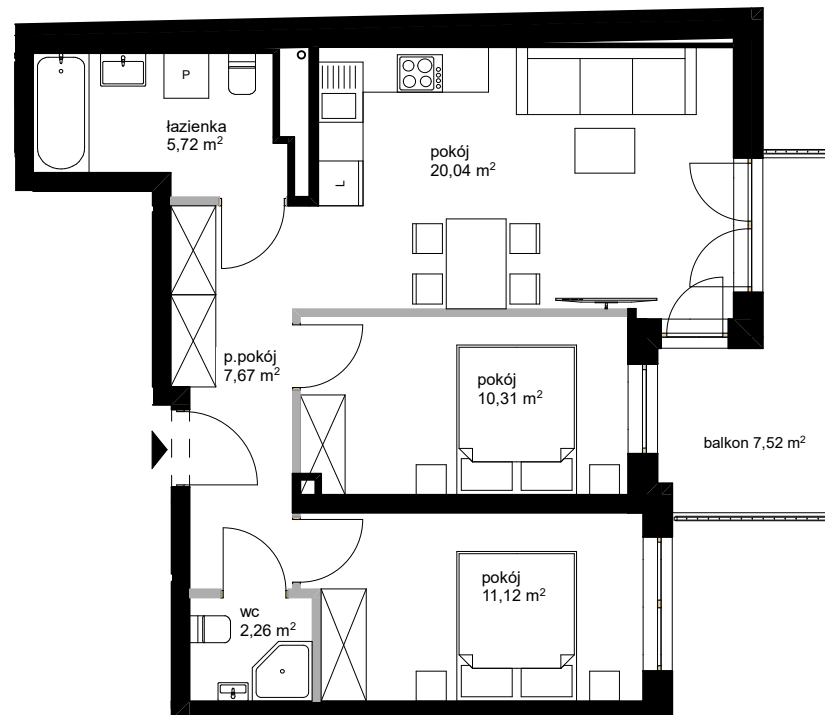
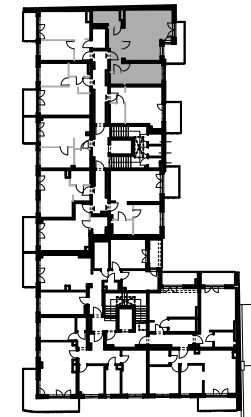


UL.KOPERNIKA 47/49  
ŁÓDŹ

**A41**

PU: 57,12 M2  
PIĘTRO 6



- ŚCIANY STAŁE  
bez możliwości demontażu
- ŚCIANY DZIAŁOWE  
z możliwością demontażu

POWIERZCHNIE POMIESZCZEŃ PODANO W  
PRZYBLIŻENIU, DOKŁADNE WIELKOŚCI  
OKREŚLONE ZOSTANĄ NA PODSTAWIE  
OBMIARU POWYKONAWCZEGO