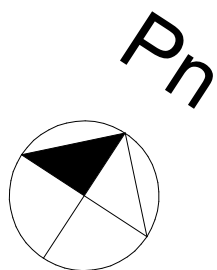
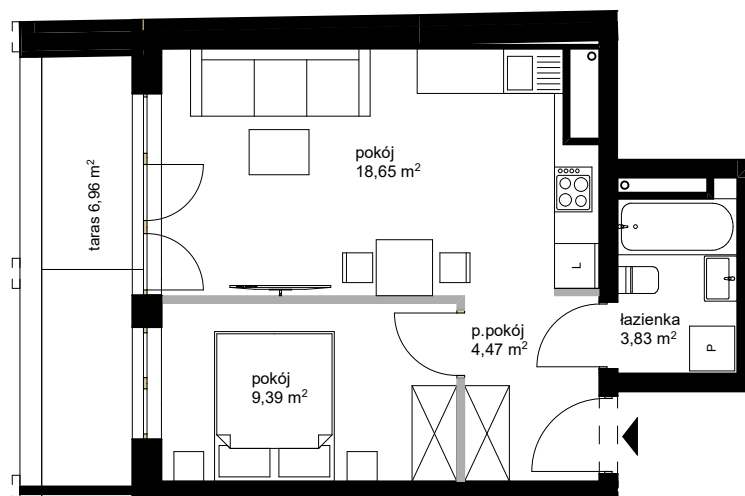
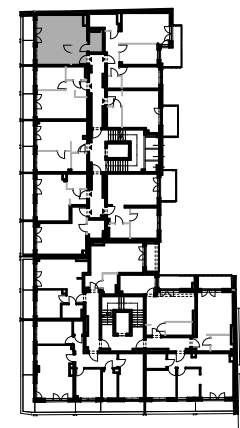


UL.KOPERNIKA 47/49  
ŁÓDŹ

**A40**

PU: 36,34 M2  
PIĘTRO 5



- ŚCIANY STAŁE  
bez możliwości demontażu
- ŚCIANY DZIAŁOWE  
z możliwością demontażu

POWIERZCHNIE POMIESZCZEŃ PODANO W  
PRZYBLIŻENIU, DOKŁADNE WIELKOŚCI  
OKREŚLONE ZOSTANĄ NA PODSTAWIE  
OBMIARU POWYKONAWCZEGO