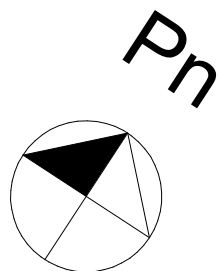
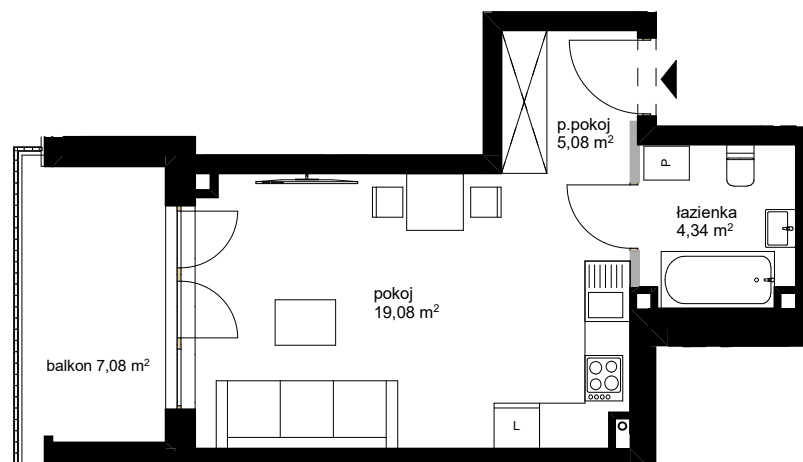
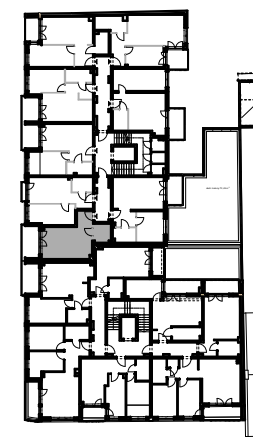


UL.KOPERNIKA 47/49
ŁÓDŹ

A4

PU: 28,57 M2
PIĘTRO 1



- ŚCIANY STAŁE
bez możliwości demontażu
- ŚCIANY DZIAŁOWE
z możliwością demontażu

POWIERZCHNIE POMIESZCZEŃ PODANO W
PRZYBLIŻENIU, DOKŁADNE WIELKOŚCI
OKREŚLONE ZOSTANĄ NA PODSTAWIE
OBMIARU POWYKONAWCZEGO