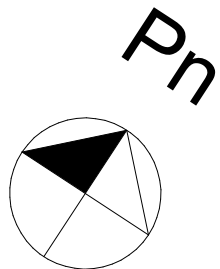
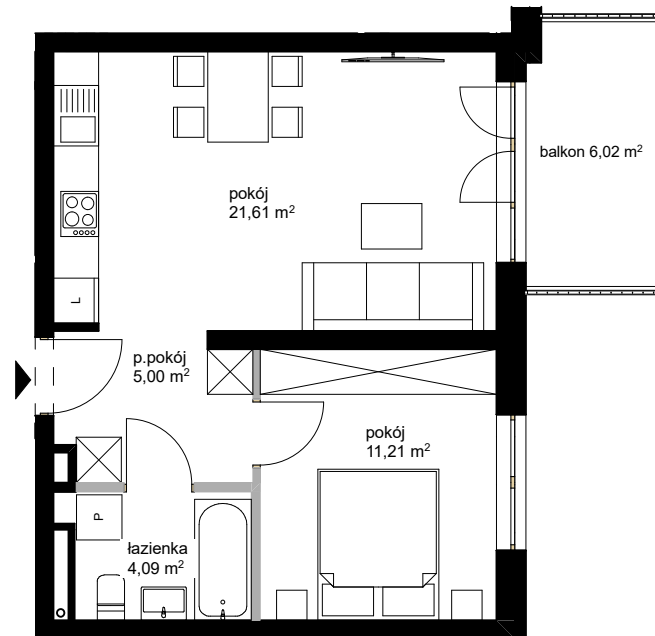
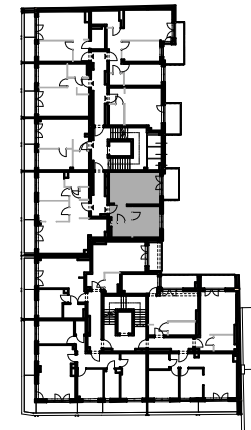




UL. KOPERNIKA 47/49
ŁÓDŹ

A35

PU: 41,91 M2
PIĘTRO 5



-  ŚCIANY STAŁE
bez możliwości demontażu
-  ŚCIANY DZIAŁOWE
z możliwością demontażu

POWIERZCHNIE POMIESZCZEN PODANO W
PRZYBLIŻENIU, DOKŁADNE WIELKOŚCI
OKREŚLONE ZOSTANĄ NA PODSTAWIE
OBMIARU POWYKONAWCZEGO