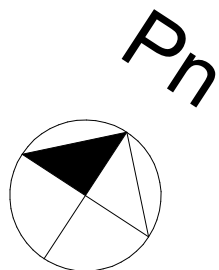
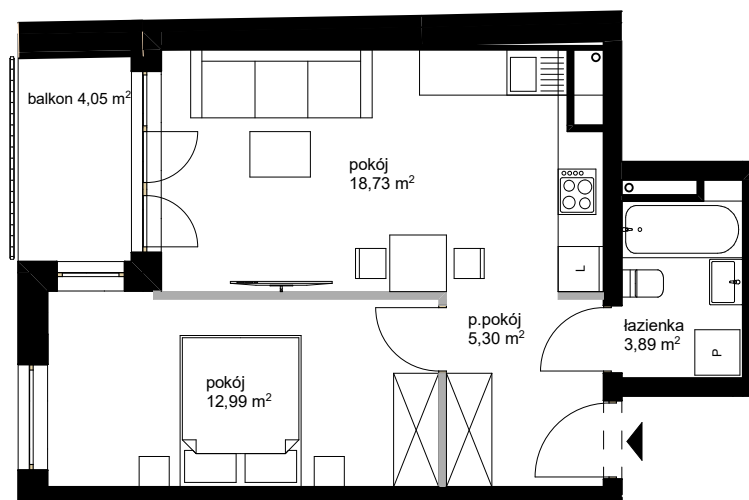
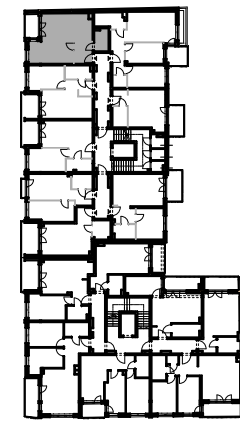




UL.KOPERNIKA 47/49  
ŁÓDŹ

**A32**

PU: 40,91 M2  
PIĘTRO 4



-  ŚCIANY STAŁE  
bez możliwości demontażu
-  ŚCIANY DZIAŁOWE  
z możliwością demontażu

POWIERZCHNIE POMIESZCZEŃ PODANO W  
PRZYBLIŻENIU, DOKŁADNE WIELKOŚCI  
OKREŚLONE ZOSTANĄ NA PODSTAWIE  
OBMIARU POWYKONAWCZEGO