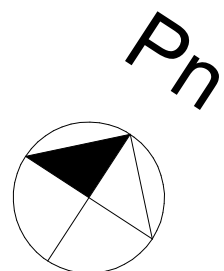
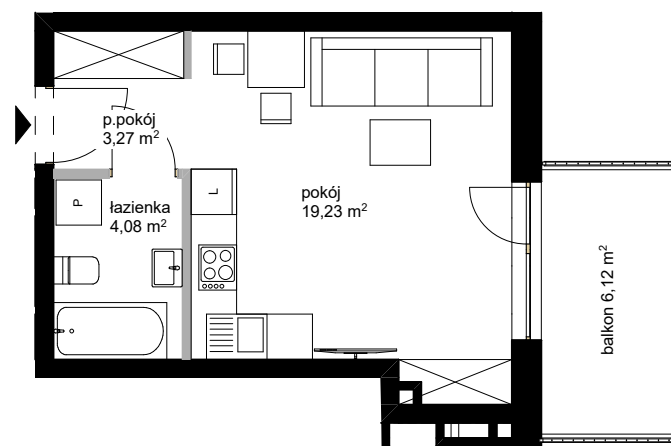
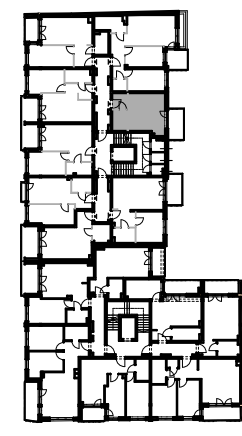




UL.KOPERNIKA 47/49
ŁÓDŹ

A10

PU: 26,58 M2
PIĘTRO 2



-  ŚCIANY STAŁE
bez możliwości demontażu
-  ŚCIANY DZIAŁOWE
z możliwością demontażu

POWIERZCHNIE POMIESZCZEŃ PODANO W
PRZYBLIŻENIU, DOKŁADNE WIELKOŚCI
OKREŚLONE ZOSTANĄ NA PODSTAWIE
OBMIARU POWYKONAWCZEGO